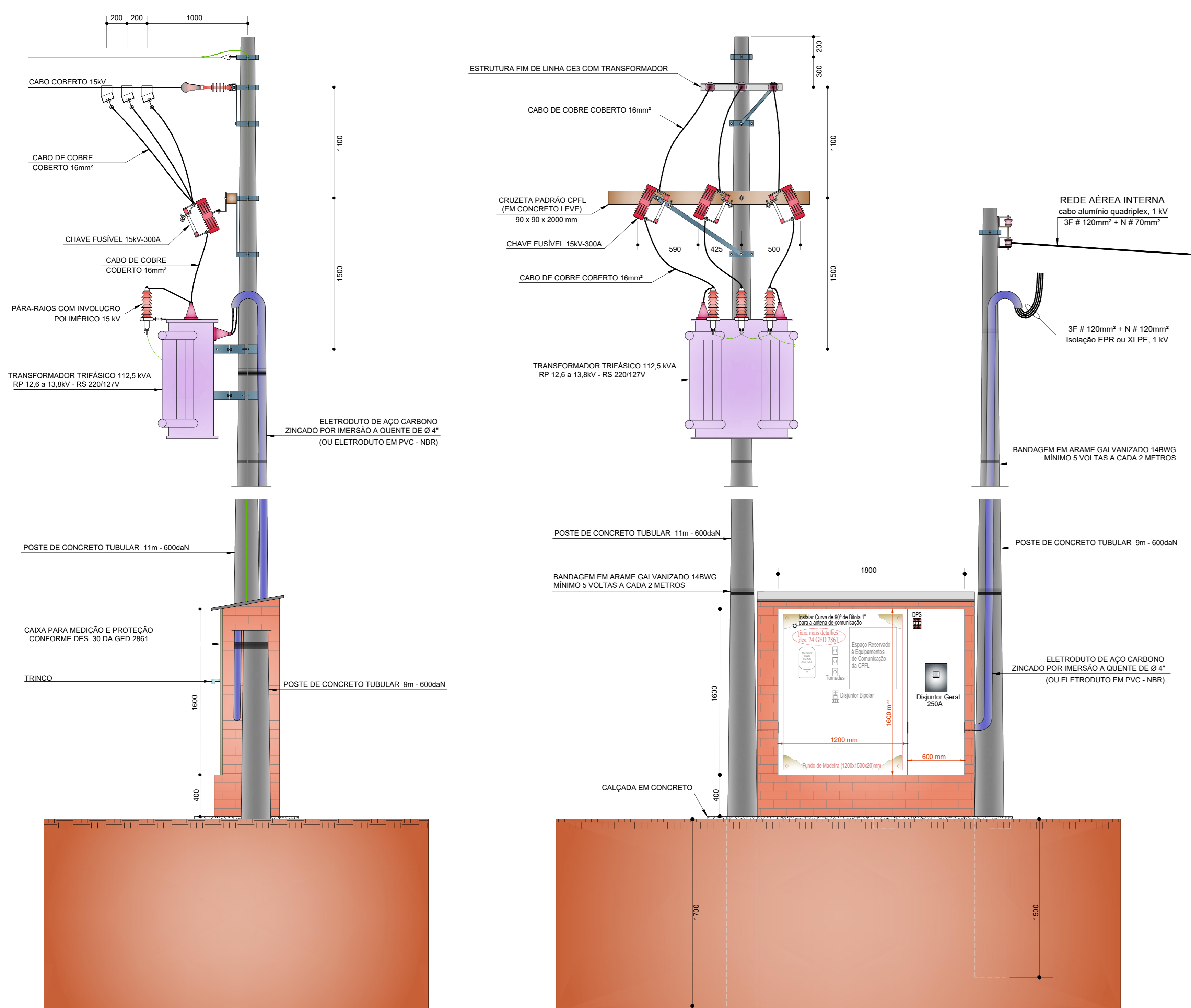
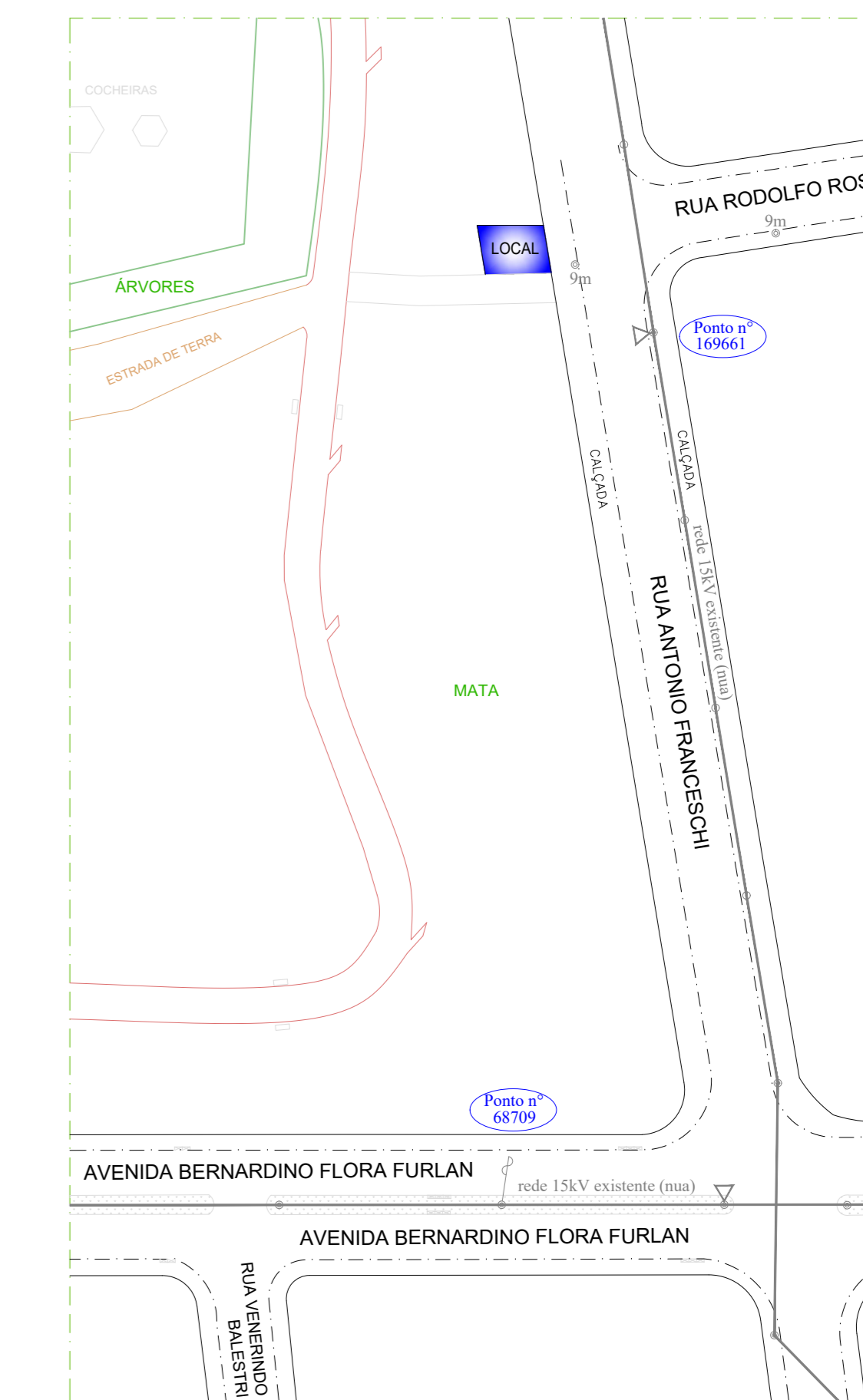
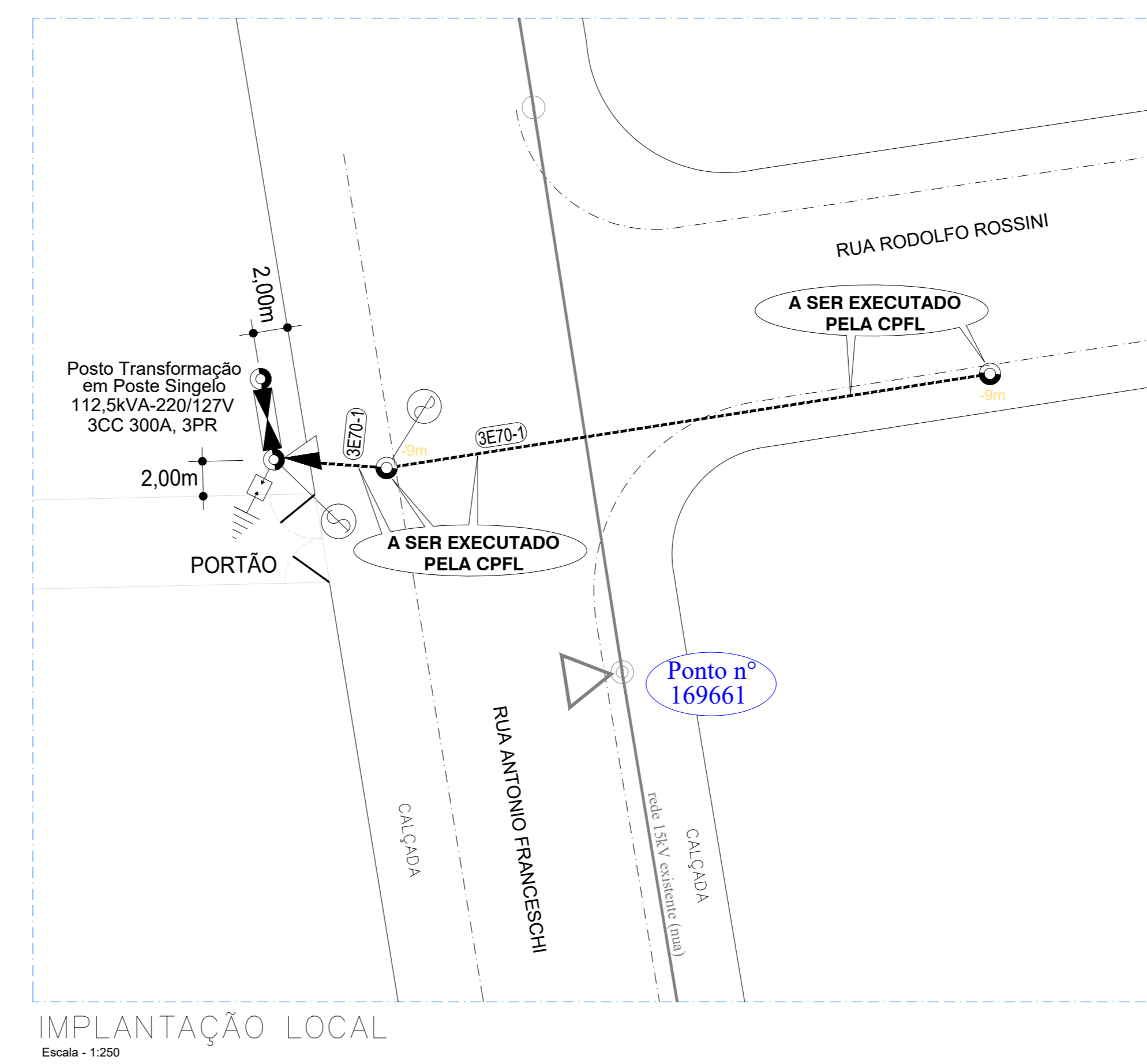


NOTAS :

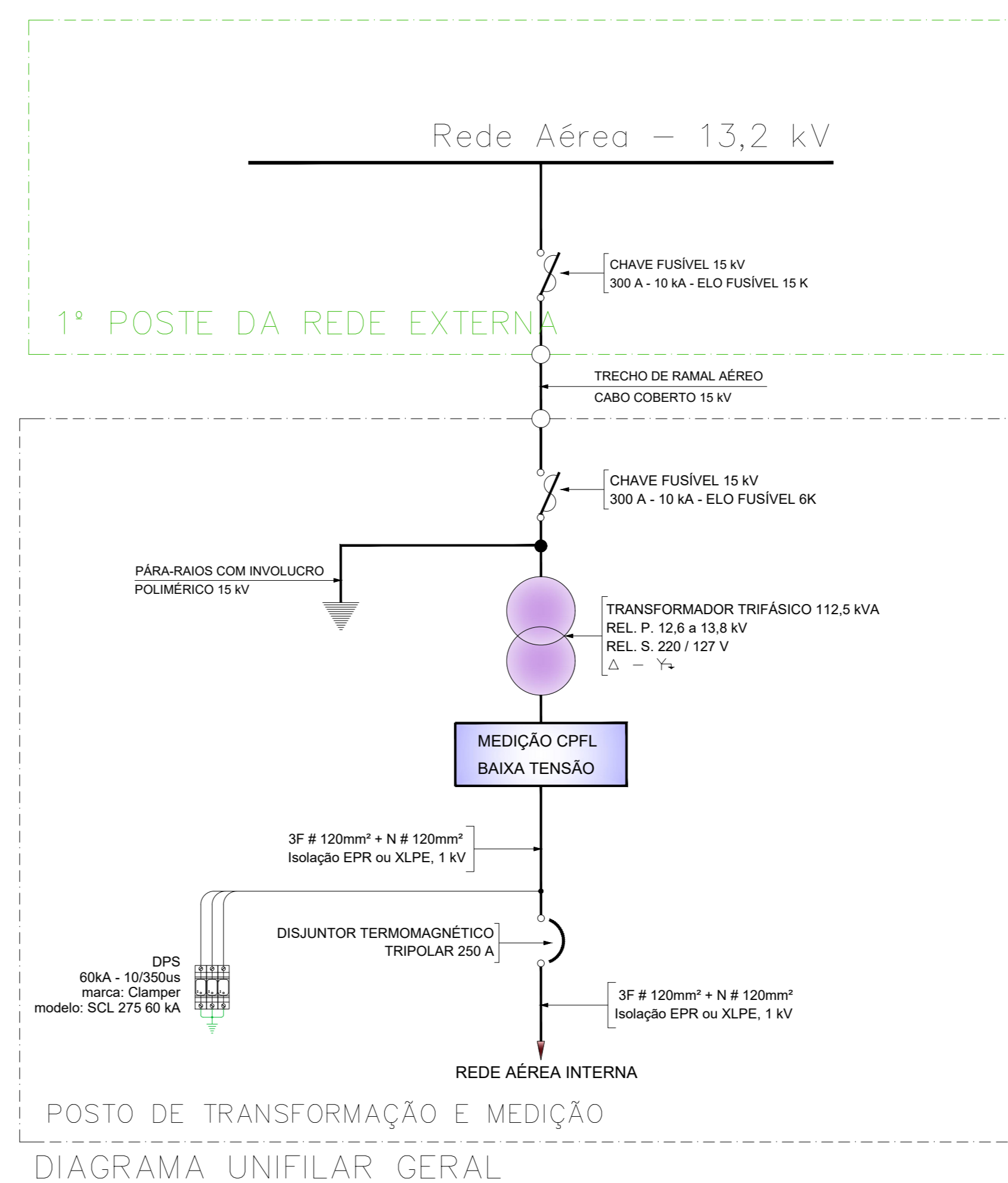
- 1 - PROJETO E EXECUÇÃO CONFORME NORMAS DA CPFL - GED 2855, 2856, 2859, 2861, 11846 ENTRE OUTRAS.
- 2 - MATERIAIS DE FORNECEDORES APROVADOS PELA CPFL.
- 3 - A EXECUÇÃO DOS SERVIÇOS SOMENTE PODERÁ SER INICIADA APÓS APROVAÇÃO DO PROJETO PELA CPFL.
- 4 - AS CHAVES FUSÍVEIS DEVEM SER INSTALADAS FORMANDO UM ÂNGULO DE 60° COM A CRUZETA.
- 5 - A CURVA/CABEÇOTE DO ELETRODUTO DE ENTRADA DOS CABOS SECUNDÁRIOS DEVE ESTAR ACIMA DOS BORNES SECUNDÁRIOS DO TRANSFORMADOR.
- 6 - OS AFASTAMENTOS DAS CHAVES FUSÍVEIS SÃO OS DISPOSTOS NA GED 11849.
- 7 - PARA MAIS DETALHES DA CAIXA DE MEDIÇÃO VER DESENHOS 24, 30 E 33 DA GED 2861 DE 27/08/2022.
- 8 - DEVIDO A INCIDÊNCIA DE PÁSSAROS HÁ NECESSIDADE DA INSTALAÇÃO DE PROTEÇÃO DE BUCHAS NO TRANSFORMADOR.



POSTO DE TRANSFORMAÇÃO – Vistas de Frente (da rua) e de Lado
Sem Escala



PLANTA DE LOCALIZAÇÃO
Escala - 1:1.000



Visão:		Folha: 01/02	
		Revisão 0	
0	03/02/23	INICIAL	??????
REVISÃO	DATA	ASSUNTO	RESPONSÁVEL
Assinaturas dos Interessados:			
PROPRIETÁRIO: Prefeitura Municipal de Pederneras CNPJ nº 46.188.718/0001-79		RESPONSÁVEL TÉCNICO: Engº Eletr. Alex Tincazi Pacheco CREA nº 5069710629	
Proprietário: Prefeitura Municipal de Pederneras			
Obra: Posto de Transformação para o Parque Ecológico			
Local da Obra: Rua Antonio Franceschi s/nº - Distrito Industrial - Município de PEDERNEIRAS/SP			
Assunto:	Posto de Transformação 112,5 kVA		Data: Fevereiro de 2023
	Diagrama e Vistas		Escala: Indicada
Realização:			