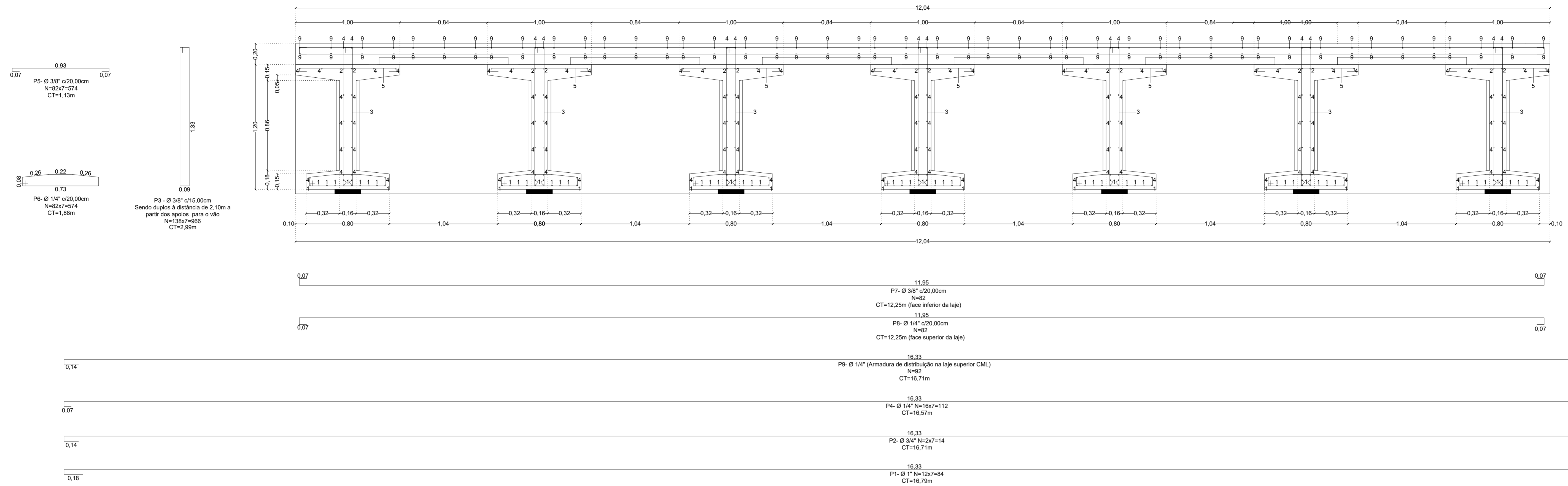


ARMADURA DAS VIGAS LONGITUDINAIS E LAJE SUPERIOR
(ESCALA 1:20)

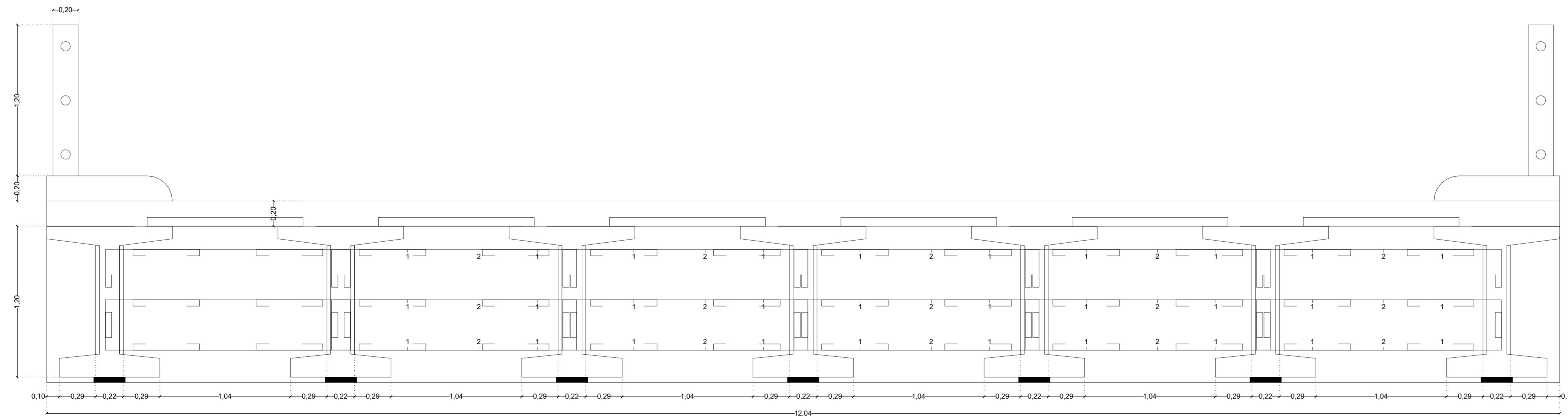


P	DIAM (mm)	CT (m)	N	NxCT (m)
1	1"	16,79	84	1.410,36
2	3/4"	16,71	14	233,94
3	3/8"	2,99	96	2.888,34
4	1/4"	16,57	112	1.855,84
5	3/8"	1,19	574	648,82
6	1/4"	1,88	574	1.079,12
7	3/8"	12,25	82	1.004,50
8	1/4"	12,25	82	1.004,50
9	1/4"	16,71	80	1.336,80

DIAM (mm)	NxCT (m)	Peso Unitário (kg/m)	Peso Total (kg/m)	Peso Total+10% (kg/m)
1/4"	5.276,26	0,25	1.319,07	1.450,97
3/8"	4.541,46	0,60	2.724,88	2.997,36
3/4"	233,94	2,25	526,37	579,00
1"	1.410,36	4,00	5.641,44	6.205,58
SOMA				11.232,91
CONCRETO 30MPa				
AÇO CA-50				

OBSERVAÇÃO: NAS EXTREMIDADES DEVERÃO SER COLOCADOS OS FERROS P-1 QUE CONSTA NA PLANTA DAS ARMADURAS DAS VIGAS TRANSVERSAIS

ARMADURA DAS VIGAS TRANSVERSAIS NOS APOIOS
(ESCALA 1:20)

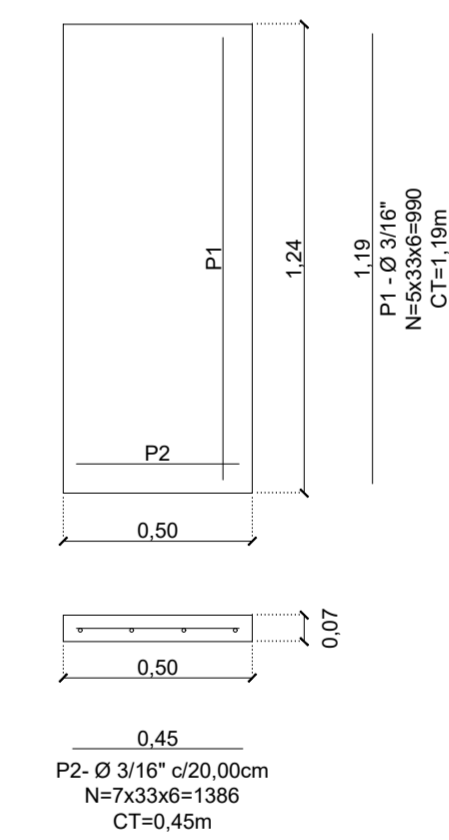


P	DIAM (mm)	CT (m)	N	NxCT (m)
1	1/2"	1,35	144	194,40
2	1/2"	1,81	72	130,32
3	1/4"	2,24	138	309,12

DIAM (mm)	NxCT (m)	Peso Unitário (kg/m)	Peso Total (kg/m)	Peso Total+10% (kg/m)
1/4"	309,12	0,25	77,28	85,00
1/2"	324,72	1,00	324,72	357,19
SOMA				442,19
CONCRETO 30MPa				
AÇO CA-50				

OBS: P1- DEVERÁ SER COLOCADO NAS VIGAS LONGITUDINAIS, PCA

ARMADURA DAS LAJOTAS DE APOIO À LAJE SUPERIOR
(ESCALA 1:20)



P	DIAM (mm)	CT (m)	N	NxCT (m)
1	3/16"	1,19	90	1176,10
2	3/16"	0,45	138	623,70

DIAM (mm)	NxCT (m)	Peso Unitário (kg/m)	Peso Total (kg/m)	Peso Total+10% (kg/m)
3/16"	1.801,80	0,16	288,29	317,12
SOMA				317,12
CONCRETO 30MPa				
AÇO CA-50				

PROJETO EXECUTIVO

PONTE DE CONCRETO ARMADO SOBRE O RIBEIRÃO PEDERNEIRAS NA AVENIDA
PROJETADA INTERBAIRROS - PEDERNEIRAS/SP
VÃO TOTAL = 16,40m, LARGURA TOTAL = 12,04m

ARMADURA DAS VIGAS LONGITUDINAIS E LAJE SUPERIOR



Engenheiro Civil
CREA -
ART -

Escala (m) INDICADA JUNHO/2022 5/5