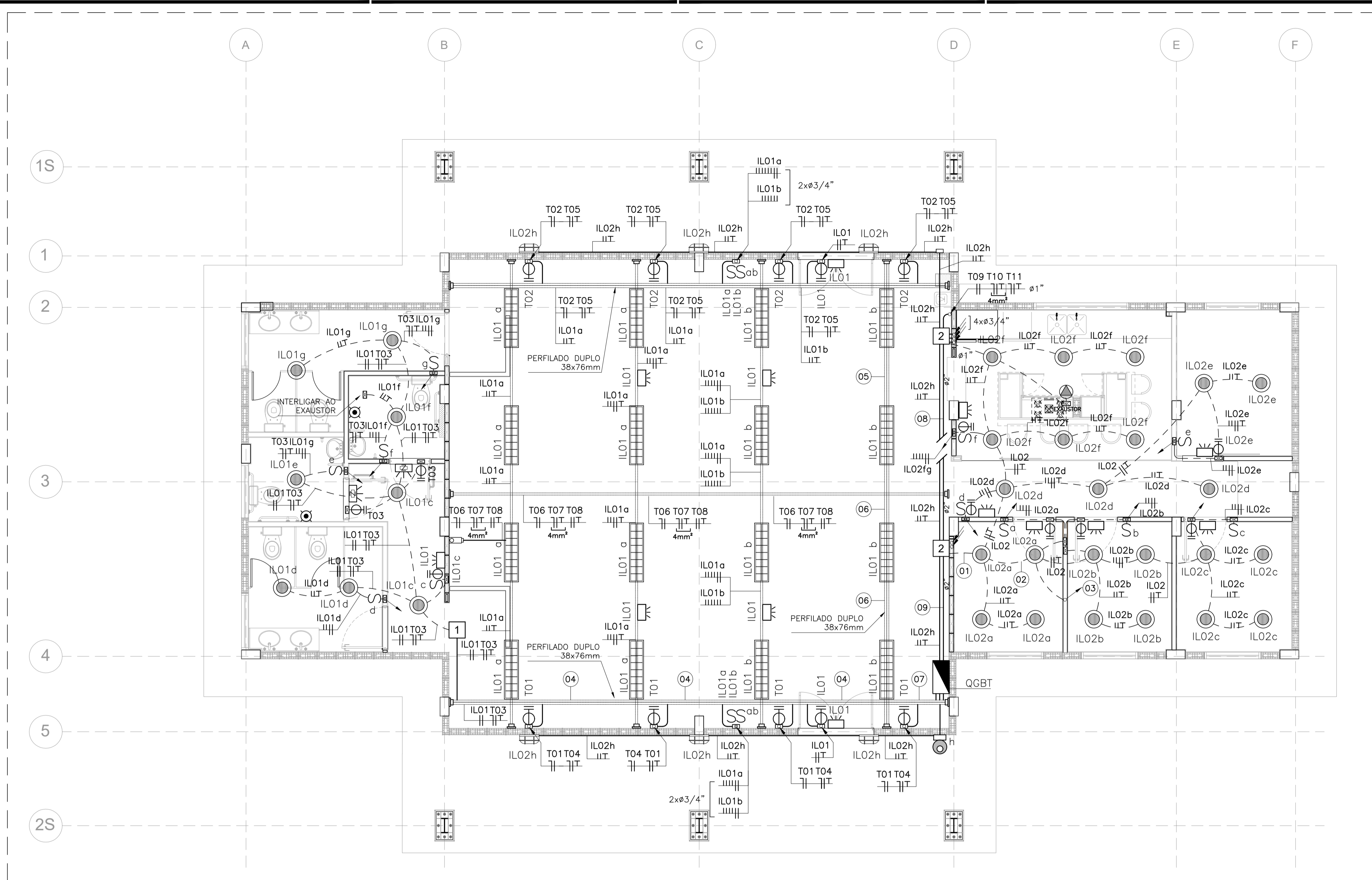


NOTAS DE PROJETO:

- 1- ESTE PROJETO CONTEMPLA A DISTRIBUIÇÃO DO SISTEMA DE ILUMINAÇÃO DO PAVIMENTO TERREO DA EDIFICAÇÃO;
- 2- SERÁ UTILIZADO PERFILADO DUPLO PARA DISTRIBUIÇÃO PRINCIPAL DOS CIRCUITOS ELÉTRICOS;
- 3- AS DESCIDAS DE ELETRODUTOS, EMBUTIDAS NAS ALVENARIAS SERÃO REALIZADAS COM ELETRODUTO DE PVC FLEXIVEL LEVE DE Ø3/4", QUANDO INSTALADOS NO PISO OU LAJE SERÃO DE PVC FLEXIVEL REFORÇADO DE Ø3/4";
- 4- TODAS AS DERIVAÇÕES DE PERFILADOS SERÃO REALIZADAS ATRAVÉS DE SAÍDAS LATERAIS PARA A CONEXÃO COM OS ELETRODUTOS;
- 5- OS ELETRODUTOS DE AÇO CARBONO EXISTENTES NESTE PROJETO SERÃO GALVANIZADOS ELETROLITICAMENTE;
- 6- PARA AS LUMINÁRIAS DA ÁREA EXTERNA INSTALAR A 2,5 METROS DE ALTURA EM RELAÇÃO AO NÍVEL DO PISO;
- 9- PARA ESPECIFICAÇÃO DAS LUMINÁRIAS VER MEMORIAL DESCRITIVO QUE ACOMPANHA ESTE PROJETO.

REVISÕES (DISCRIMINAÇÃO)	Nº	DATA	RUBRICA



CASA DA MULHER
 PLANTA DO TÉRREO - ILUMINAÇÃO GERAL ESC: 1:50

- LEGENSAS:**
- LUMINÁRIA RETANGULAR DE SOBREPOR, COM ALETAS PLANAS, PARA DUAS LÂMPADAS TUBULARES LED DE 18W CADA. CONSTITUÍDA DE ALUMÍNIO, PINTADA NA COR BRANCA.
 - LUMINÁRIA PENDENTE, CIRCULAR, PARA ILUMINAÇÃO DA BANCADA DA COZINHA, PARA UMA LÂMPADA LED DE 13,5W. CONSTITUÍDA DE ALUMÍNIO, PINTADA NA COR BRANCA.
 - LUMINÁRIA CIRCULAR DE SOBREPOR COM DIFUSOR RECUADO PARA UMA LÂMPADA LED DE 13,5W. CONSTITUÍDA DE ALUMÍNIO, PINTADA NA COR BRANCA.
 - BLOCO AUTÔNOMO LED, DE ILUMINAÇÃO DE EMERGÊNCIA/BAUZAMENTO, 110-220V/60Hz 11W, COM AUTONOMIA MÍNIMA DE 1 HORA.
 - PONTO DE FORÇA PARA ALIMENTAÇÃO ELÉTRICO DE EQUIPAMENTO DE USO ESPECÍFICO, CONEXÃO REALIZADA ATRAVÉS DE DISPOSITIVO DE CONEXÃO ("BORNESES").
 - INTERRUPTOR EMBUTIDO BIPOLAR SIMPLES, COMPLETO COM ESPELHO, DIMENSÃO DE 4'X2', EM CAIXA DE PVC, ALTURA DE INSTALAÇÃO 1,00 m.
 - PERFILADO METÁLICO SIMPLES, LISO COM TAMPA, DIMENSÕES DE 38X38mm, SALVO INDICADO EM PLANTA.
 - PERFILADO METÁLICO DUPLO, LISO COM TAMPA, DIMENSÕES DE 38X76mm, SALVO INDICADO EM PLANTA.
 - ELETRODUTO FLEXIVEL, EM PVC CORRUGADO, PARA INSTALAÇÃO DE SISTEMAS ELÉTRICOS. TIPO SIMPLES QUANDO EMBUTIDO EM ALVENARIA E TIPO REFORÇADO QUANDO EMBUTIDO NO PISO OU LAJE.
 - ELETRODUTO, EM AÇO CARBONO, GALVANIZADO POR IMERSÃO A QUENTE PARA SISTEMAS ELÉTRICOS E DE CABEAMENTO ESTRUTURADO, INSTALADO APARENTE OU NO ENTREFORRO.
 - CAIXA DE PASSAGEM PARA INSTALAÇÕES ELÉTRICAS, EM ALVENARIA, COM DRENO E TAMPA DE CONCRETO, NAS DIMENSÕES:
 T1-(0,40x0,40x0,40) m /T2-(0,60x0,60x0,60) m /T3-(0,80x0,80x0,80) m /T4-(1,00x1,00x1,00) m QUANDO DIFERENTE AS DIMENSÕES SERÃO INDICADAS EM PLANTA
 - RELÉ FOTOELÉTRICO PARA ACIONAMENTO DAS LUMINÁRIAS EXTERNAS.
 - BOTÃO ANTI-PÂNICO, INSTALADO EM CAIXA 4'X2' A 0,40M DO PISO NOS SANITÁRIOS PNE (QUANDO NÃO INDICADA).
 - SINALIZADOR SONORO E VISUAL, INSTALADO 2,30m DO PISO.
 - QUADROS TERMINAIS DE DISTRIBUIÇÃO DE ILUMINAÇÃO E TOMADAS.
 - CONDULETE EM ALUMÍNIO (INSTALADO APARENTE OU NO ENTREFORRO).
 - BITOLA DE 2,5mm², SALVO INDICADO. CORES: FASE - PRETO, BRANCO E VERMELHO // RETORNO - AMARELO NEUTRO - AZUL CLARO // TERRA - VERDE
 - CAIXA DE PASSAGEM EM CHAPA DE 150x150x80mm.
 - CAIXA DE PASSAGEM EM CHAPA DE AÇO 200x200x100mm.
 - CAIXA DE PASSAGEM EM CHAPA DE AÇO 300x300x120mm.
 - CAIXA DE PASSAGEM EM CHAPA DE AÇO 400x400x150mm.
 - INDICAÇÃO DE ELETRODUTO QUE SOBE, DESCE E PASSA, RESPECTIVAMENTE.
 - TOMADA DE EMBUTIR DE USO GERAL OU ESPECÍFICO 2P+T DE 10A - 127V, COM PLACA, NAS ALTURAS DE 40cm, 100cm e 230cm, RESPECTIVAMENTE.
 - TOMADA EMBUTIDA DE USO GERAL OU ESPECÍFICO 2P+T DE 10A - 220V, COM PLACA, NAS ALTURAS DE 40cm, 100cm e 230cm, RESPECTIVAMENTE.
 - TOMADA DE EMBUTIR DE USO GERAL OU ESPECÍFICO 2P+T DE 20A - 127V, COM PLACA, NAS ALTURAS DE 40cm, 100cm e 230cm, RESPECTIVAMENTE.

