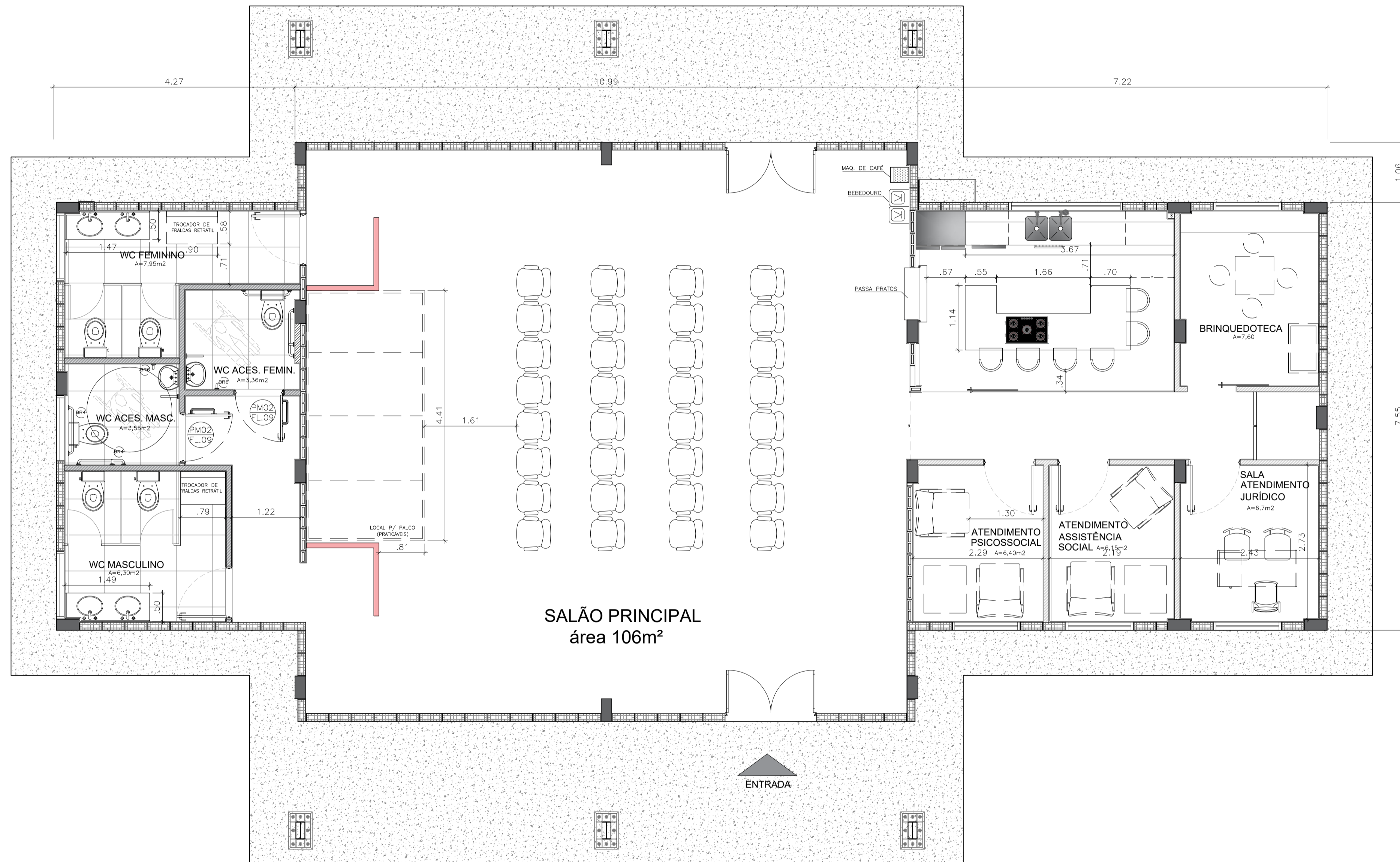


CDHU	
ENG. FERNANDO AREVALILLO LLATA	SUPERINTENDENTE DE PROJETOS
ARQ. ANA MARIA ANTUNES COELHO	GERENTE
ARQ. LUIZ GUSTAVO DELLA NOCE	LÍDER
ARQ. ALBERTO BUNDUKI	GESTOR

APOIO CDHU
 ARQ. ANIE BEATRIZ C. SILVEIRA - AUTOR

TABELA DE ACABAMENTOS

PISO	
P1	CRANITILADO DESDEMPENADO
P2	CRANITILADO DESDEMPENADO
P3	GRANILITE
P4	BLOCO INTERTRAVADO DE CONCRETO
P5	LAJE ARMADA EM CONCRETO COM REGULARIZAÇÃO
IMPERMEABILIZAÇÃO (ver projeto conforme MD)	
I1	ARGAMASSA POLIMÉRICA
I2	ARGAMASSA COM ADITIVO HIDROFUGANTE
I3	ARGAMASSA A BASE DE EMULSÃO ASFÁLTICA, MODIFICADA COM ELÁSTOMÉROS
I4	ARGAMASSA COM MANTA ASFÁLTICA MODIFICADA COM POLÍMEROS - E=4mm
REVESTIMENTO/PAREDES	
R1	EMBOÇO EM ARGAMASSA SOBRE BLOCO CERÂMICO E=15mm
R2	CHAPISCO E EMBOÇO E=15mm
R3	CHAPISCO E EMBOÇO E=20<e<25mm
R4	ALVENARIA APARENTE
R5	GESSO E=5mm
ACABAMENTO/PAREDES	
A1	MASSA CORRIDA
A2	AZULEJO sobre argamassa de assentamento - min 20x40cm - cor branco - h= 1,40
A3	AZULEJO sobre argamassa de assentamento - min 20x20cm - FAIXA 10x30cm - cor clara (branco, bege, gelo, areia)
A4	PINTURA LÁTEX PVA - CLASSE "STANDARD" - cor branco ou conforme cromático, 2 demãos, sobre fundo selador
A5	PINTURA LÁTEX ACRÍLICA - CLASSE "PREMIUM" - cor concreto, 2 demãos, sobre fundo selador
A6	PINTURA ESMALTE FOSCO - cor: preto, 2 demãos, sobre fundo selador
A7	PINTURA VERNIZ ACRÍLICO OU SILICONE LÍQUIDO
FORRO / TETO	
F1	FORRO EM GESSO COM PINTURA LÁTEX PVA
F2	FORRO EM GESSO COM PINTURA LÁTEX INTERNA ANTIMOFO
F3	PINTURA LÁTEX PVA SOBRE LAJE DE CONCRETO C/ REVEST. ARGAM. e=8mm
F4	PINTURA ANTIMOFO
RODAPE	
D1	RODAPE CERÂMICO H=7cm
D2	RODAPE EM GRANILITE H=10cm



PLANTA LAYOUT
 ESC.: 1:50

REVISÕES (DISCRIMINAÇÃO)	Nº	DATA	RUBRICA

CDHU Companhia de Desenvolvimento Habitacional e Urbano
 Rua Boa Vista, 170 - São Paulo - Tel. 2505.2000 - CNPJ 47.865.597/0001-09

CONTRATO
 SECRETARIA DE DESENVOLVIMENTO REGIONAL

PROJETO
 SDR_CASA DA MULHER

ENDEREÇO / MUNICÍPIO

DISCIPLINA | ÁREA | FOLHA
 ARQUITETURA | ARQ | 07/13

ASSUNTO
 PLANTA LAYOUT

ESCALA GRÁFICA | ESCALA NOMINAL | DATA
 | 1:50 | AGO/2021

ESPAÇO PARA APROVAÇÃO