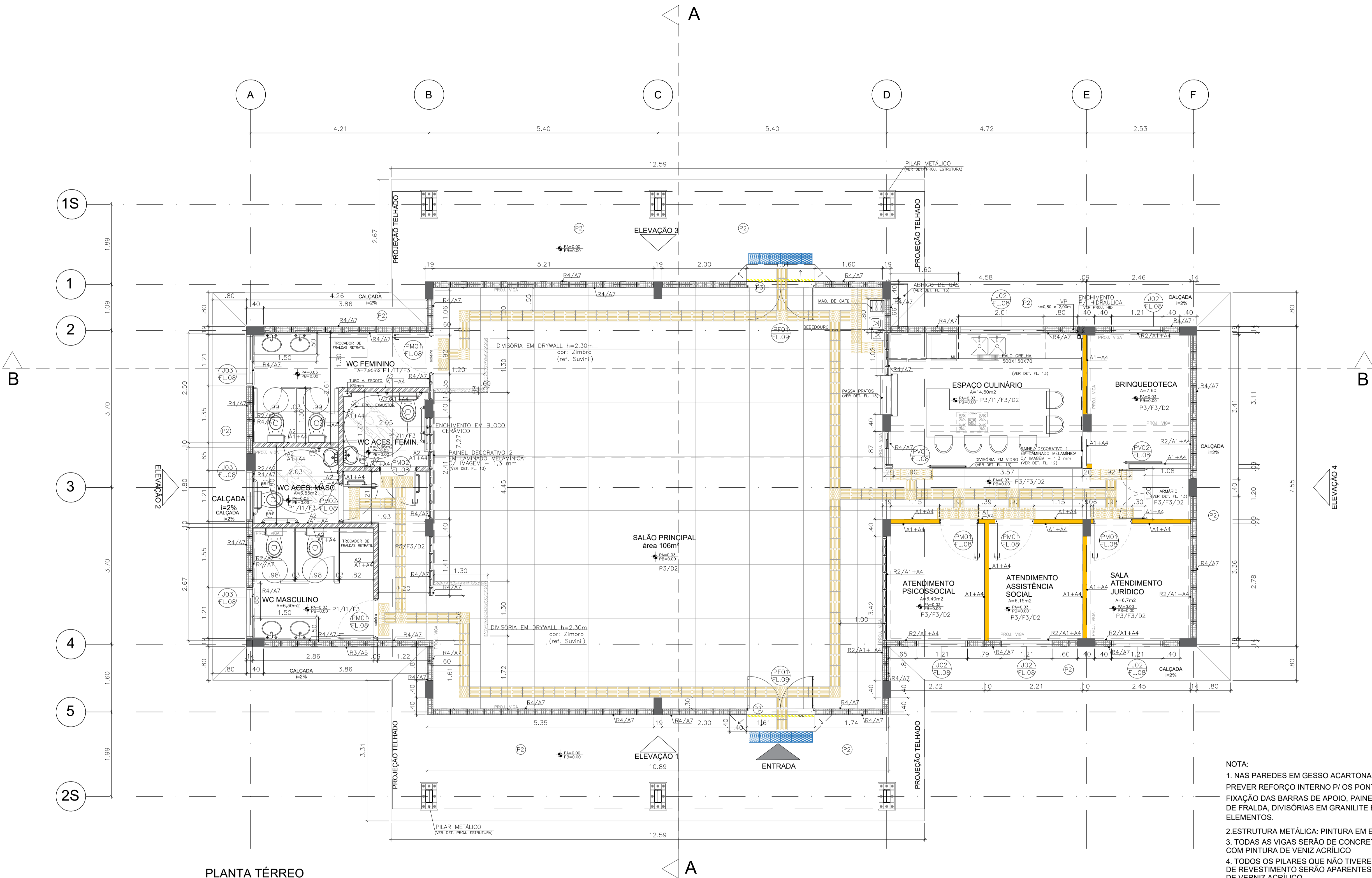


LEGENDA / NOTAS

TABELA DE ACABAMENTOS	
PISO	
P1	PISO CERÂMICO ANTIDESLIZANTE PEI 4 - 60x60cm - cor: gelo
P2	CIMENTADO DESEMPENHADO
P3	GRANILITE
P4	BLOCO INTERTRAVADO DE CONCRETO
P5	LAJE ARMADA EM CONCRETO COM REGULARIZAÇÃO
IMPERMEABILIZAÇÃO (ver projeto conforme MD)	
REVESTIMENTO/PAREDES	
I1	ARGAMASSA POLIMÉRICA
I2	ARGAMASSA COM ADITIVO HIDROFUGANTE
I3	ARGAMASSA A BASE DE EMULSÃO ASFÁLTICA, MODIFICADA COM ELASTOMÉRIOS
I4	ARGAMASSA COM MANTA ASFÁLTICA MODIFICADA COM POLÍMEROS - E=4mm
ACABAMENTO/PAREDES	
A1	MASSA CORRIDA
A2	AZULEJO sobre argamassa de assentamento - min 20x40cm - cor: branco - h=1,40
A3	AZULEJO sobre argamassa de assentamento - min 20x20cm - FAIXA h=30cm - cor: clara (branco, bege, gelo, areia)
A4	PINTURA LATEX PVA - CLASSE "STANDARD" - cor: branco ou conforme cromático, 2 demãos, sobre fundo selador
A5	PINTURA LATEX ACRILICA - CLASSE "PREMIUM" - cor: concreto, 2 demãos, sobre fundo selador
A6	PINTURA ESMALTE FOSCO - cor: preto, 2 demãos, sobre fundo selador
A7	PINTURA VERNIZ ACRILICO OU SILICONE LIQUIDO
FORRO / TETO	
F1	FORRO EM GESSO COM PINTURA LATEX PVA
F2	FORRO EM GESSO COM PINTURA LATEX INTERNA ANTIMOFO
F3	PINTURA LATEX PVA SOBRE LAJE DE CONCRETO C/ REVEST. ARGAM. e=8mm
F4	PINTURA ANTIMOFO
RODAPÊ	
D1	RODAPÊ CERÂMICO H=7cm
D2	RODAPÊ EM GRANILITE H=10cm

REVISÕES (DISCRIMINAÇÃO)	Nº	DATA	RUBRICA



**PLANTA TÉRREO**  
 ESC.: 1:50  
 ÁREA: 257,42m²

- NOTA:**
- NAS PAREDES EM GESSO ACARTONADO (DRYWALL) PREVER REFORÇO INTERNO P/ OS PONTOS DE FIXAÇÃO DAS BARRAS DE APOIO, PAINÉIS, TROCADOR DE FRALDA, DIVISÓRIAS EM GRANILITE E OUTROS ELEMENTOS.
  - ESTRUTURA METÁLICA: PINTURA EM ESMALTE
  - TODAS AS VIGAS SERÃO DE CONCRETO APARENTE COM PINTURA DE VERNIZ ACRILICO
  - TODOS OS PILARES QUE NÃO TIVEREM INDICAÇÃO DE REVESTIMENTO SERÃO APARENTES COM PINTURA DE VERNIZ ACRILICO.
  - NAS PAREDES DOS PAINÉIS DECORATIVOS (SALA PRINCIPAL E ESPAÇO CULINÁRIO) NÃO UTILIZAR CAL.

- PISO PODOTÁTIL HIDRÁULICO - .25X.25 COR: AMARELO
- PISO PODOTÁTIL BORRACHA - .25X.25 COR: AMARELO
- BLOCO CERÂMICO EXTERNO
- BLOCO CERÂMICO INTERNO
- GESSO ACARTONADO DRYWALL - 95/70/600/1CH 12,5 - 1CH 12,5 - (ST)
- GESSO ACARTONADO DRYWALL - 95/70/600/1CH 12,5 - 1CH 12,5 - (ST) C/LÃ MINERAL
- GESSO ACARTONADO DRYWALL - 95/70/600/1CH 12,5 - 1CH 12,5 - (RU)