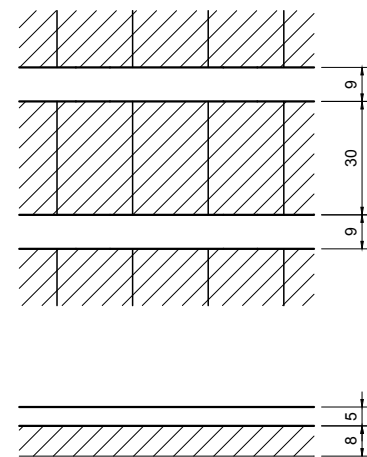
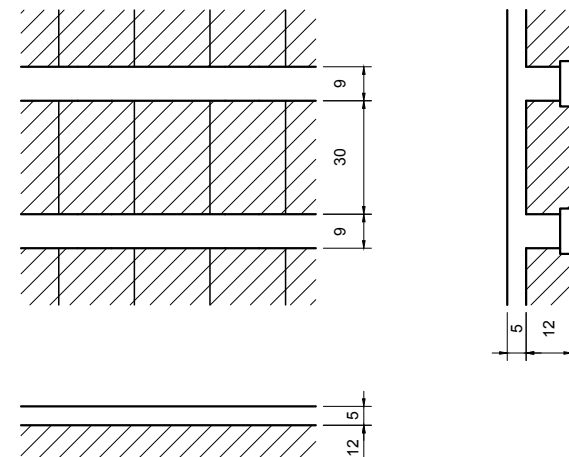


FORMA DAS VIGAS DE RESPALDO - NÍVEL 315
ESC 1:100

DETALHE 1
ESC. 1:20



DETALHE 2
ESC. 1:20



Relação do aço

ELEMENTO	AÇO	N	DIAM	Q	UNIT (cm)	C.TOTAL (cm)
VB	CA60	1	5.0	842	92	77464
	CA50	2	10.0	4	12630	50520
P1 (31x)	CA60	3	5.0	651	72	46872
	CA50	4	10.0	124	315	39060
P7 (2x)	CA60	5	5.0	42	72	3024
	CA50	6	10.0	8	315	2520
V1	CA60	6	5.0	704	92	64768
	CA50	7	10.0	4	10555	42220
V9	CA60	8	5.0	139	132	18348
	CA50	9	12.5	3	2075	6225
	CA50	10	10.0	3	2075	6225

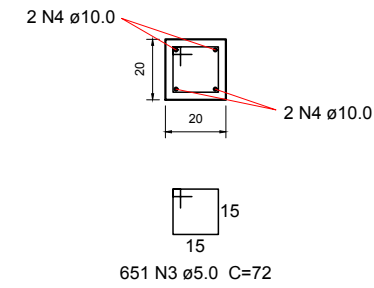
Resumo do aço

AÇO	DIAM	C.TOTAL (m)	PESO + 10 % (kg)
CA50	10.0	2104.76	1428.5
	12.5	6225	67.8
CA60	5.0	2074.5	351.4
PESO TOTAL			
CA50		1496.3	
CA60		351.4	

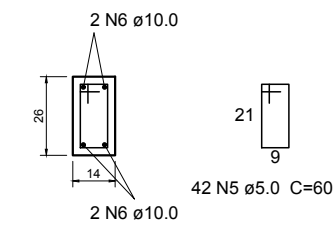
Vol. de concreto total (C-25) = 20.12 m³
Área de forma total = 200.68 m²

ARMADURA DO PILAR P1
H=3.15 Metros

P1 (31x)
ESC 1:20

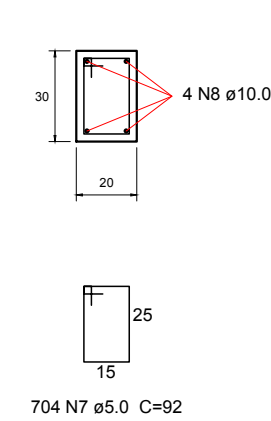


ARMADURA DO PILAR P7=P14
H=3.15 Metros
P7 (2x)
ESC 1:20



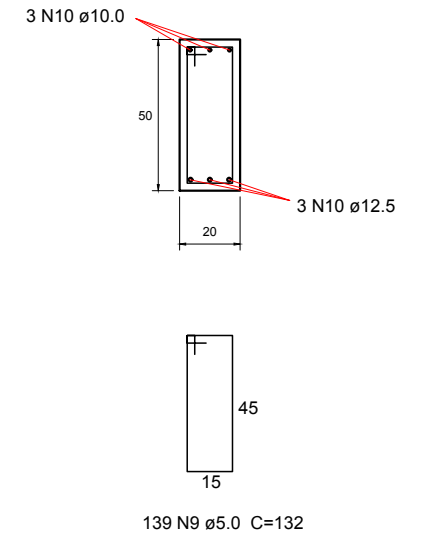
ARMADURA DA VIGA
V1=V2=V3=V4=V5=V6=V7
=V8=V11=V12=V13=V15 (20x30)
105.55 Metros

SEÇÃO A-A
ESC 1:20

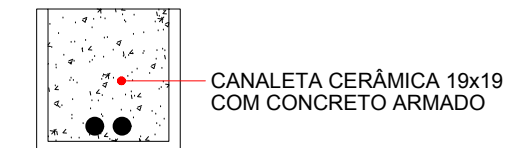


ARMADURA DA VIGA
V9=V10=V14 (20x50)
20.75 Metros

SEÇÃO A-A
ESC 1:20



DETALHE DE VERGA E CONTRAVERGA
ESC. 1:10



ANEXO I

F O L H A

03/06



CENTRO COMUNITÁRIO

TIPO DE OBRA:	PROJETO PARA CONSTRUÇÃO DE UM CENTRO COMUNITÁRIO
ASSUNTO:	PLANTA DE FÔRMA DAS VIGAS DE RESPALDO
PROPRIETÁRIO:	PREFEITURA MUNICIPAL DE PEDERNEIRAS
LOCAL:	R. JULIO BORDIN, R. RICIEIRI MAI E R. ALCIDES VALINETI, S/Nº CONJUNTO HABITACIONAL MARIA ELENA PEREIRA BERTOLINI - PEDERNEIRAS/SP
RESP. TÉCN.:	LEANDRO ROSA - ENGº CIVIL CREA/SP 5069465469
DESENHO:	RANDAL BERGAMASCO - TÉCNICO EM EDIFICAÇÕES CFT/SP 2724026489-0
DATA:	DEZ/2021
ESCALA:	INDICADA