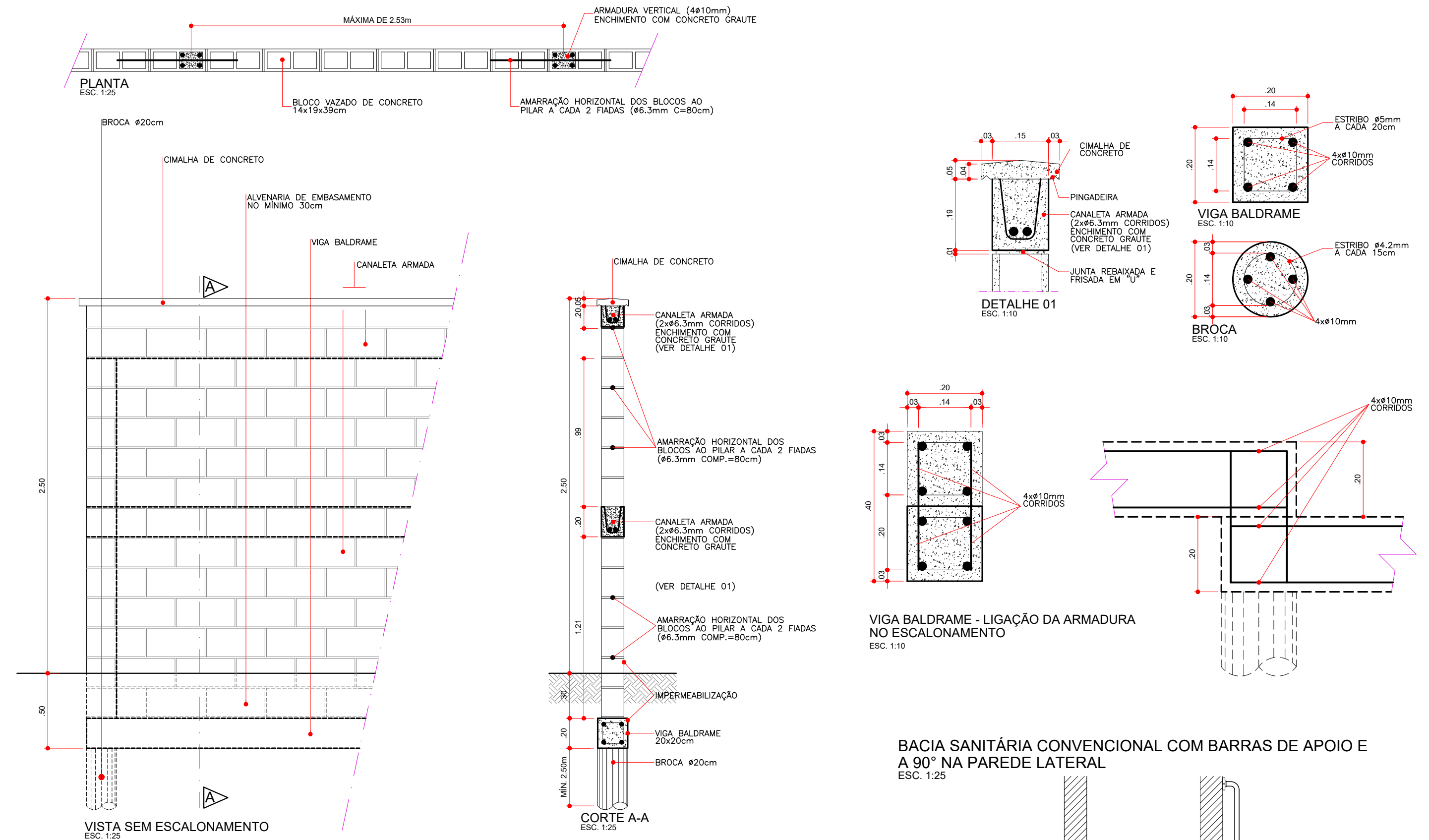
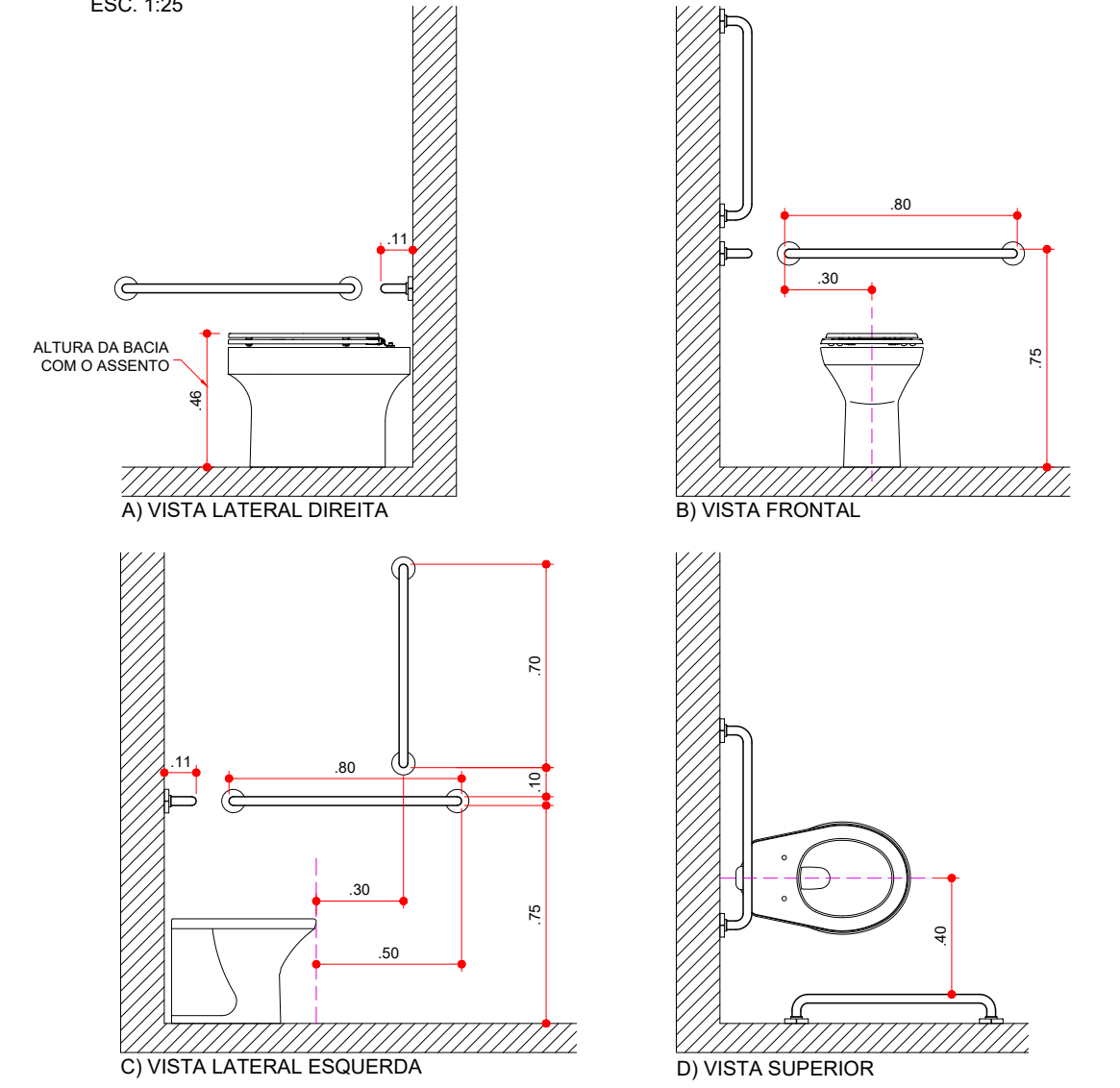


IMPLANTAÇÃO DO MURO
ESC 1:200

DETALHES CONSTRUTIVOS DO MURO



BACIA SANITÁRIA CONVENCIONAL COM BARRAS DE APOIO E A 90° NA PAREDE LATERAL
ESC. 1:25



PIA COM BARRAS DE APOIO
ESC. 1:25

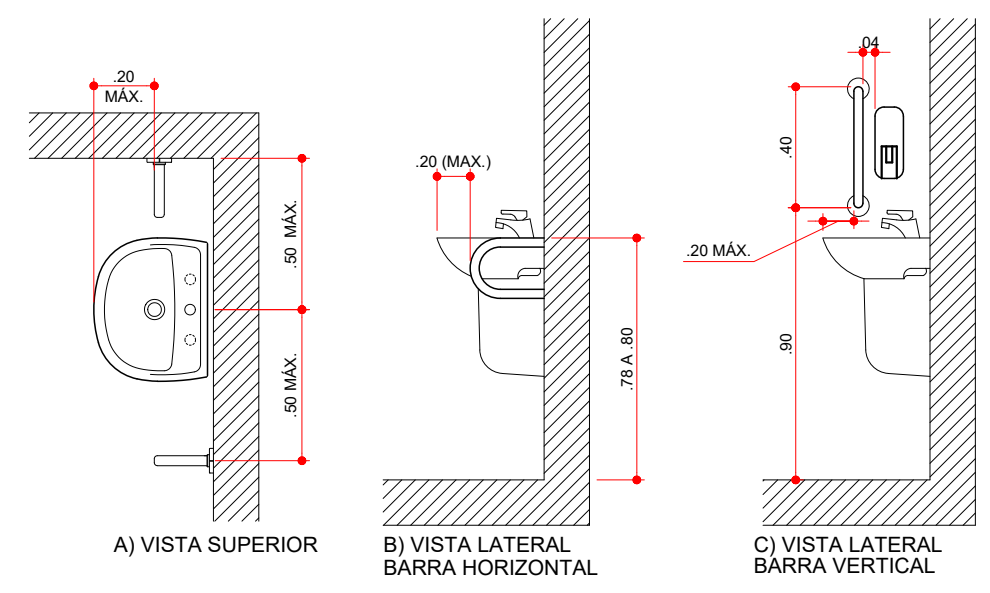


FOTO 1



FOTO 2

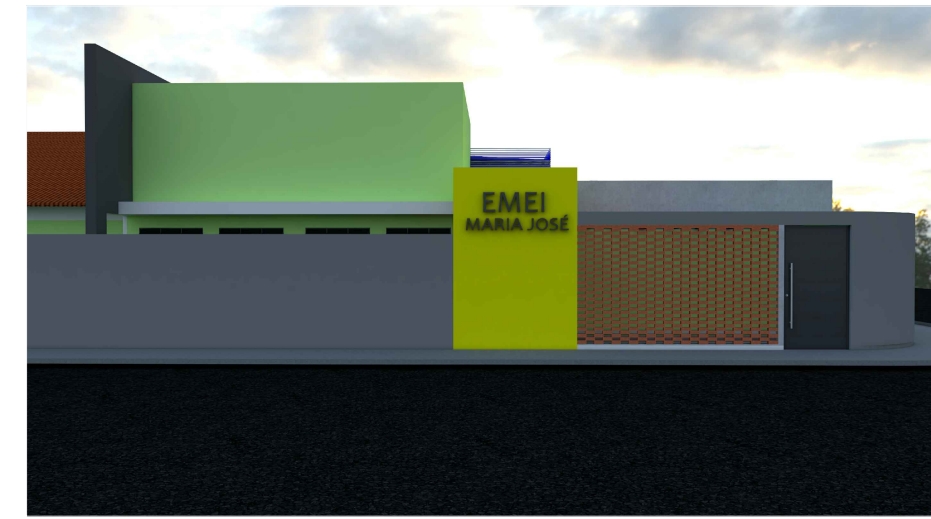


FOTO 3

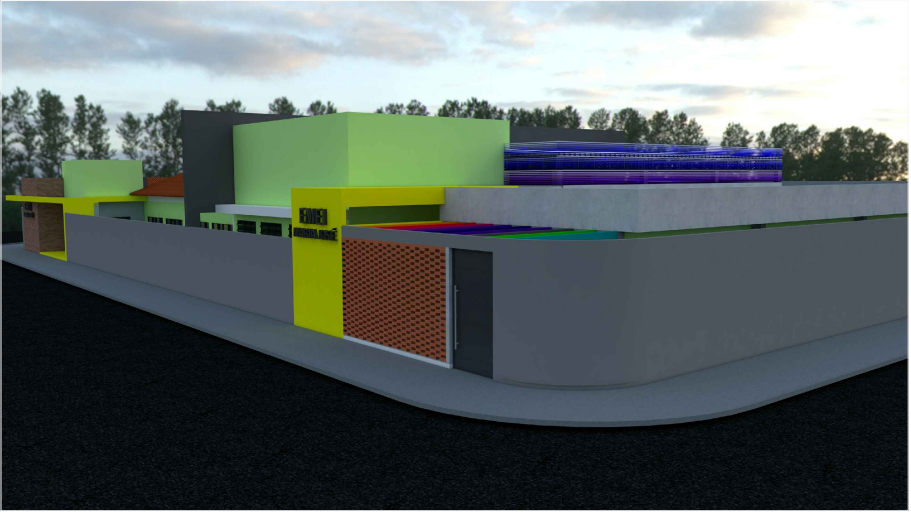


FOTO 4



FOTO 5

FORMATO ESPECIAL (460 x 740)



ASSINATURAS

IVANA MARIA BERTOLINI CAMARINHA
PREFEITA MUNICIPAL DE PEDERNEIRAS

DEIVIS AUGUSTO NACHIF FERNANDES
ARQUITETO CAU N° A1005928

EMEI MARIA JOSÉ NACHEF STANCARI

TIPO DE OBRA: AMPLIAÇÃO DE ESCOLA MUNICIPAL DE ENSINO INFANTIL (EMEI)
ASSUNTO: DETALHES CONSTRUTIVOS
PROPRIETÁRIO: PREFEITURA MUNICIPAL DE PEDERNEIRAS
LOCAL: RUA JOSÉ ROZANTE, S-1010 - N. H. PAULO DARVI RECHINI - PEDERNEIRAS/SP
RESP. TÉCN.: DEIVIS AUGUSTO NACHIF FERNANDES - ARQUITETO CAU N° A1005928
DESENHO: RANDAL BERGAMASCO - TÉCNICO EM EDIFICAÇÕES CFT/BR N° 27240264890
DATA: ABR/2022
ESCALA: INDICADA

ANEXO I

F O L H A

02/02