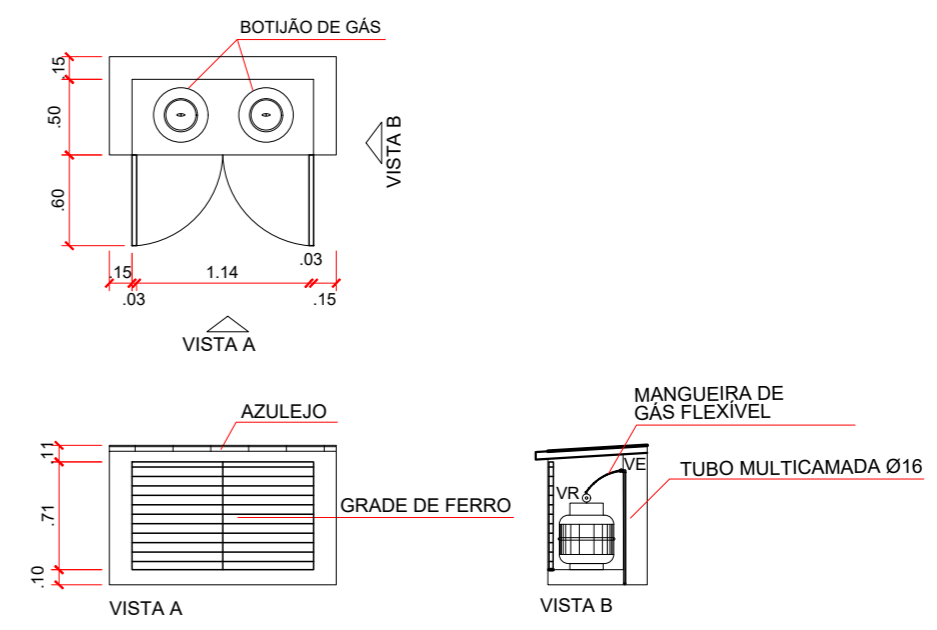


PLANTA  
ESC. 1:100

DETALHE ABRIGO GLP  
ESC. 1:50



LEGENDAS

SIMBOLOGIA	DESCRIÇÃO
	TUBO MULTICAMADA EMBUTIDO NO PISO OU PAREDE
Ø	DIÂMETRO NOMINAL DO TUBO MULTICAMADA
VR	VÁLVULA REGULADORA DE GÁS
VE	VÁLVULA ESFERA

- NOTAS:
- Os tubos multicamadas embutidos no piso ou parede devem ser totalmente envolvidos por argamassa com espessura mínima de 20mm.
  - Os tubos enterrados deverão estar a 30 cm de profundidade.
  - Os tubos não poderão ter emendas.
  - Para curvas no tubo multicamada, deverão ser obedecidas as recomendações do fabricante.
  - O abrigo dos botijões deve ser bem ventilado.

ANEXO I



CASA ABRIGO	
ASSUNTO:	PROJETO DE INSTALAÇÃO DE SISTEMA DE GÁS
LOCAL:	RUA CAMPOS SALES, ESQ. C/ RUA CAMILO RAZUK, S/Nº - VILA CAMILO RAZUK
MUNICÍPIO:	PEDERNEIRAS/SP
RESP. TÉCN.:	NOME: RAPHAEL TRAMONTE LEME - ENG. CIVIL CREA/SP 5069465124
DESENHO:	RANDAL BERGAMASCO - TÉCNICO EM EDIFICAÇÕES CFT/BR 272402648-0
ESCALA:	1:100
DATA:	DEZ/2021

F O L H A

**05/09**