

Relação do aço

ELEMENTO	AÇO	N	DIAM	Q	UNIT (cm)	C.TOTAL (cm)
ESTACA	CA60	1	6.3	990	70	69300
	CA50	2	10.0	220	300	66000

Resumo do aço

AÇO	DIAM	C.TOTAL (m)	PESO (kg)	PESO + 10% (kg)
CA50	10.0	660	407.2	447.9
CA60	6.3	693	169.8	186.8
PESO TOTAL				
CA50			634.7	

Vol. de concreto total (C-20) = 11.00 m³

Relação do aço

ELEMENTO	AÇO	N	DIAM	Q	UNIT (cm)	C.TOTAL (cm)
VB	CA60	1	5.0	1133	80	90640
P1	CA50	2	10.0	4	16990	67360
	CA60	3	5.0	1029	60	61740
V1	CA50	4	10.0	196	315	61740
	CA60	5	5.0	835	80	66850
	CA50	6	10.0	4	12513	50052
	CA60	7	5.0	299	100	29900
	CA50	8	10.0	6	4477	26862

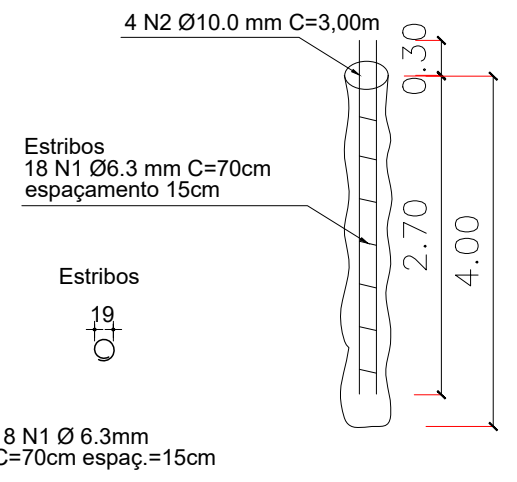
Resumo do aço

AÇO	DIAM	C.TOTAL (m)	PESO + 10% (kg)
CA50	10.0	2066.1	1402.3
CA60	5.0	2490.8	421.9
PESO TOTAL			
CA50		1402.3	
CA60		421.9	

Vol. de concreto total (C-25) = 14.25 m³

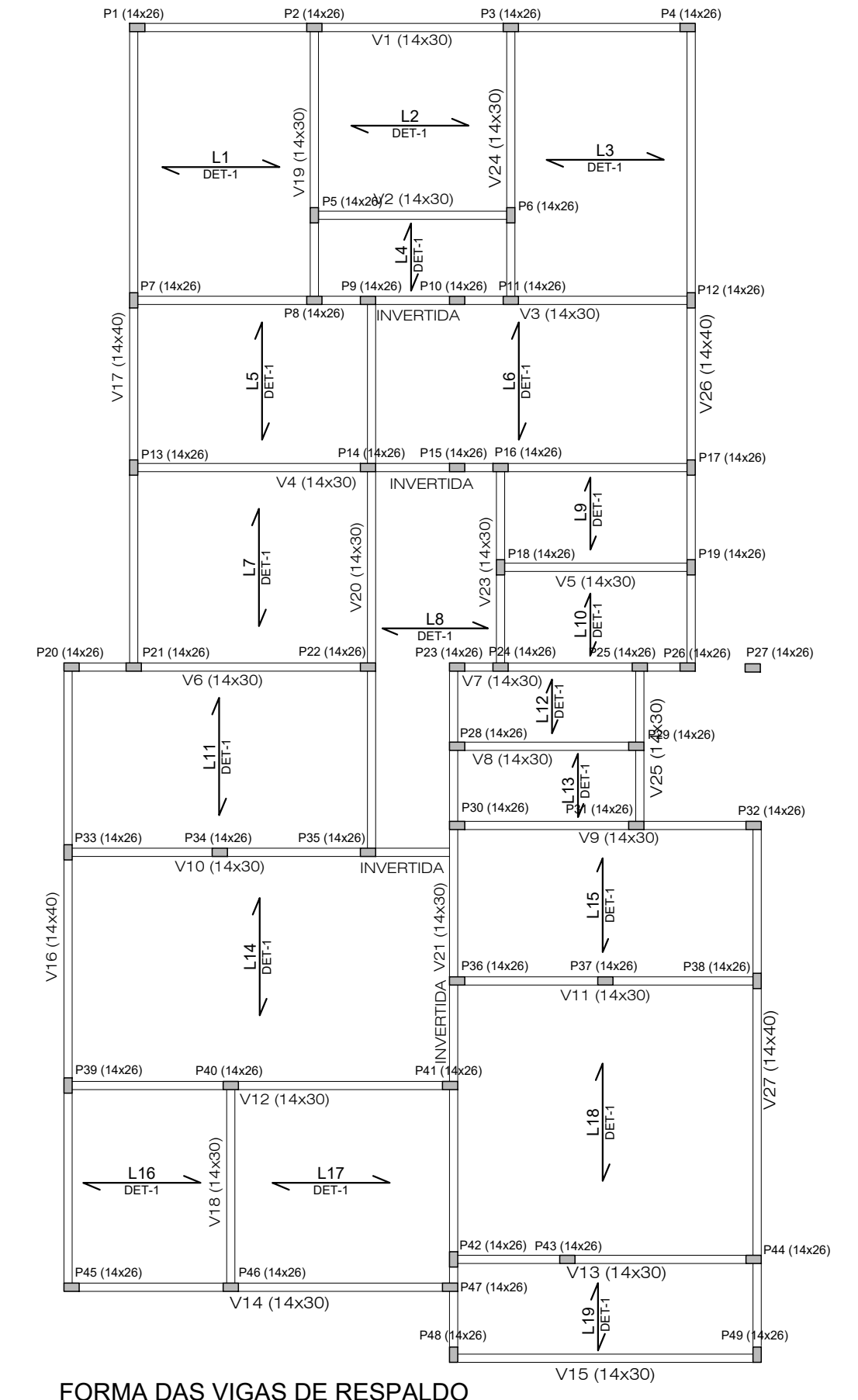
Área de forma total = 191.16 m²

ESTACA
Estacas moldadas in loco escavadas mecanicamente
Detalhe da cabeça das estacas, com 4.00 m
Volume de concreto C20=11.00m³ Ø 25cm - (55x)

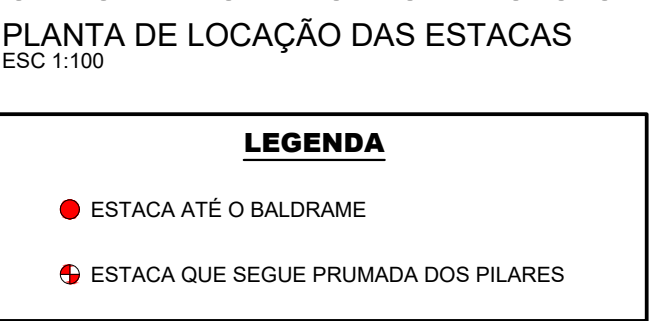


18 N1 Ø 6.3mm
C=70cm espag.=15cm

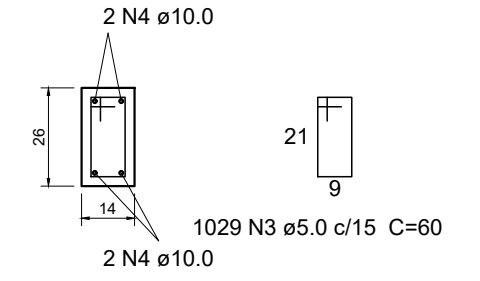
DETALHE ESTACAS DE Ø25cm com 4.00 m sem escala



FORMA DAS VIGAS DE RESPALDO
ESC 1:100



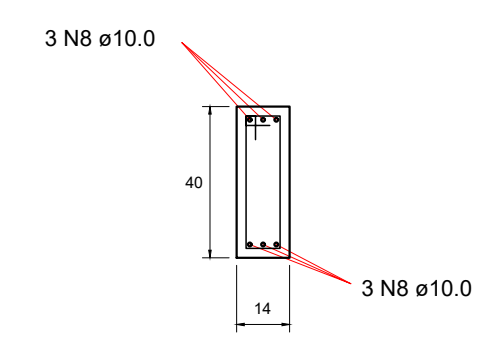
ARMADURA DO PILAR P1
H=3.15 Metros
P1 (49x)
ESC 1:20



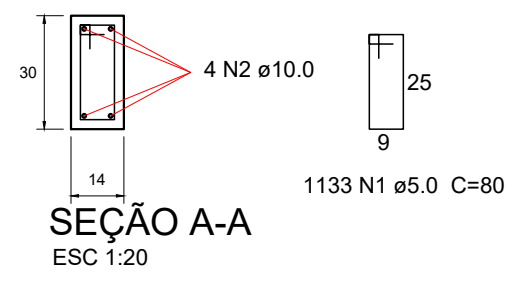
SEÇÃO A-A
ESC 1:20

ARMADURA DA VIGA
V16=V17=V26=V27 (14x)
44.77 Metros

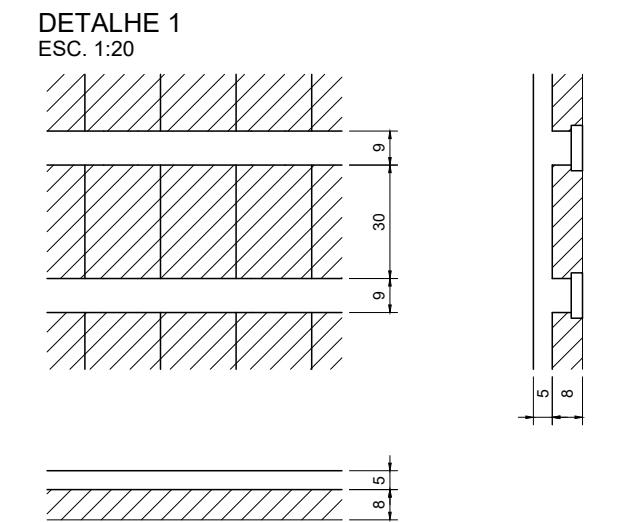
SEÇÃO A-A
ESC 1:20



ARMADURA DA VIGA VB (14x30)
169.90 Metros



SEÇÃO A-A
ESC 1:20



CASA ABRIGO

ASSUNTO: PROJETO ESTRUTURAL
LOCAL: RUA CAMPOS SALES, ESQ. C/ RUA CAMILO RAZUK, S/Nº - VILA CAMILO RAZUK
MUNICÍPIO: PEDERNEIRAS/SP
RESP. TÉCN.: RAPHAEL TRAMONTE LEME - ENG. CIVIL CREA/SP 5069465124
DESENHO: RANDAL BERGAMASCO - TÉCNICO EM EDIFICAÇÕES CFT/BR 272402648-0
ESCALA: 1:100
DATA: DEZ/2021