

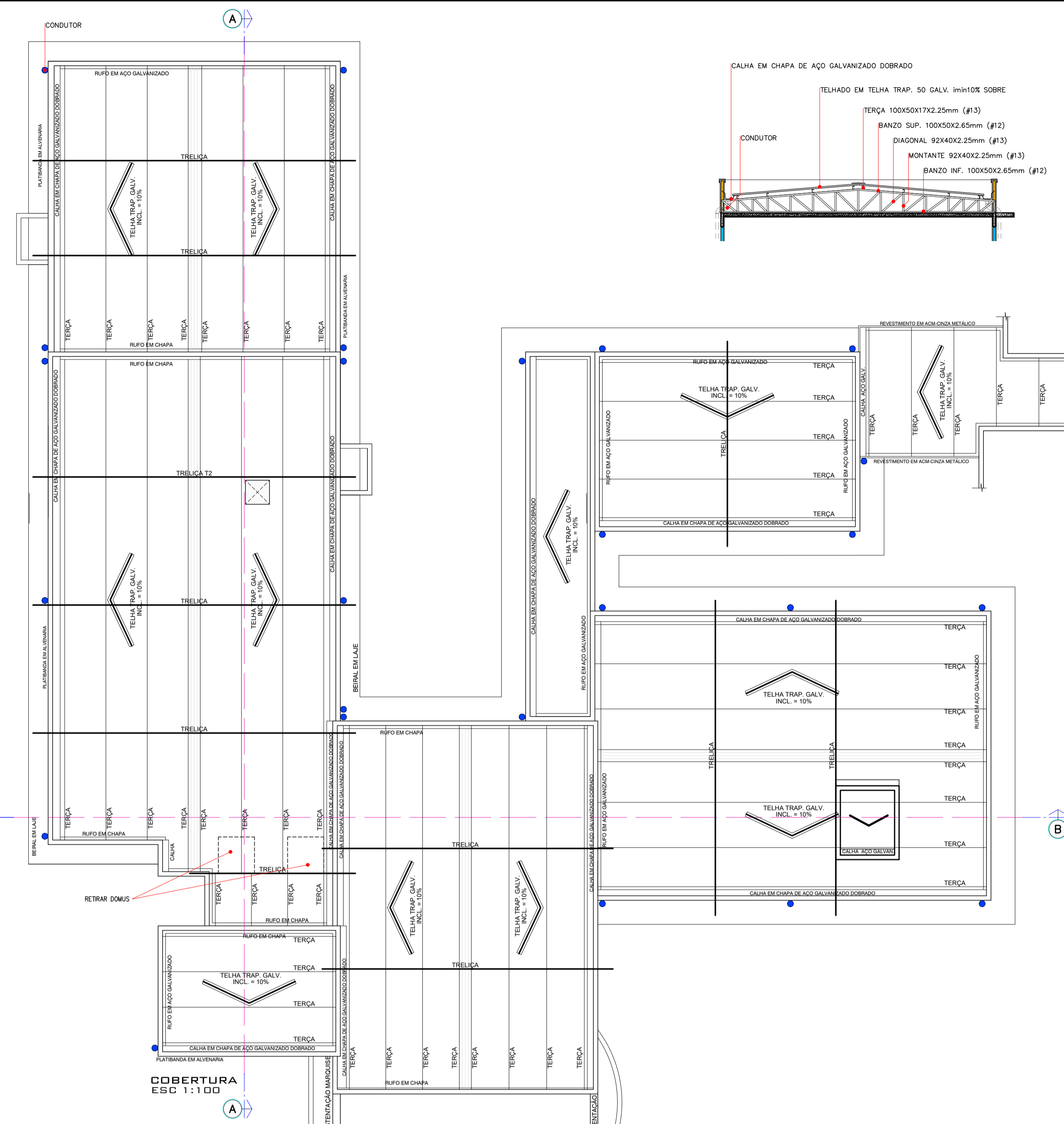
PLANTA BAIXA
ESC 1:100

LEGENDA DE PAREDE

- PAREDE EXISTENTE
- PAREDE A CONSTRUIR
- PAREDE A DEMOLIR
- - - A RETRAR

QUADRO DE ESQUADRIAS DA AMPLIACAO PORTAS

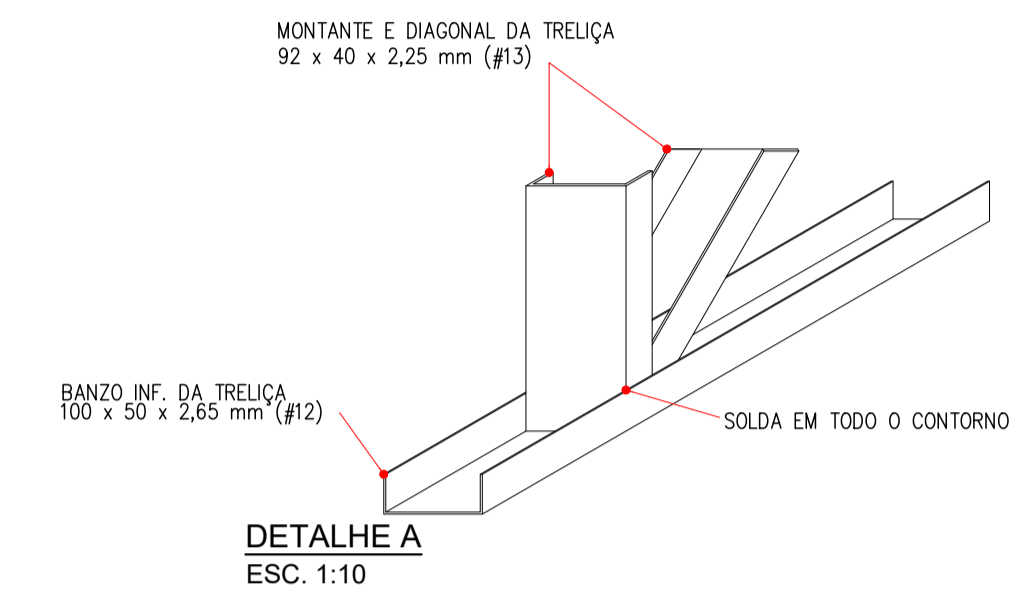
ESQ. 1	LARG.	ALT.	DESIGNACAO	QUANT.
PM1	0,70	2,10	PORTA DE MADEIRA 1 FOLHA DE ABRIR	01
PM2	0,80	2,10	PORTA DE MADEIRA 1 FOLHA DE ABRIR	01
PM3	1,20	2,10	PORTA EM MADEIRA 1 FOLHA DE CORRER	01



COBERTURA
ESC 1:100

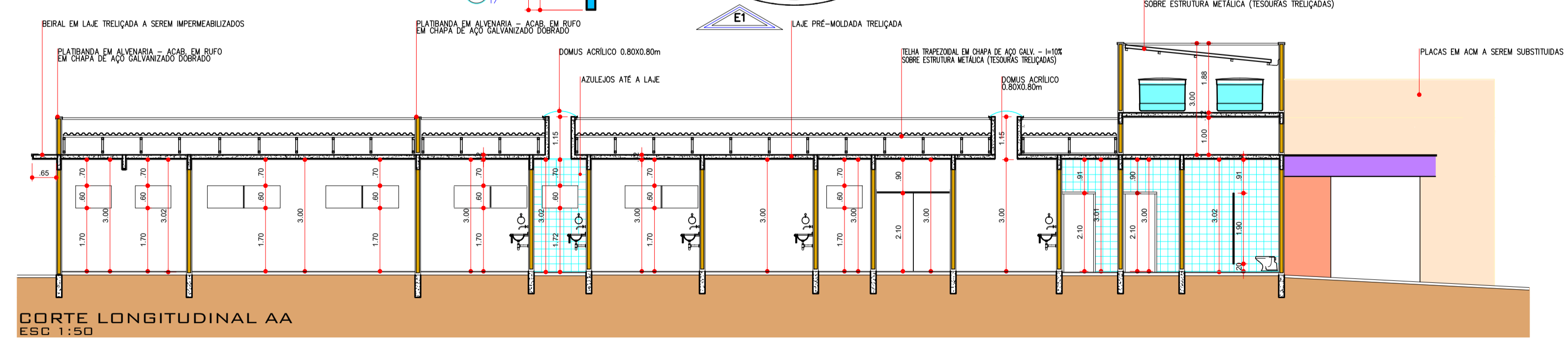
LISTA DOS PERFIS

- BANZO INF. E SUP. DA TRELICA 100 x 50 x 2,65 mm (#12)
- MONTANTE E DIAGONAL DA TRELICA 92 x 40 x 2,25 mm (#13)
- TERÇA DA ESTRUTURA 100 x 17 x 2,25 mm (#13)

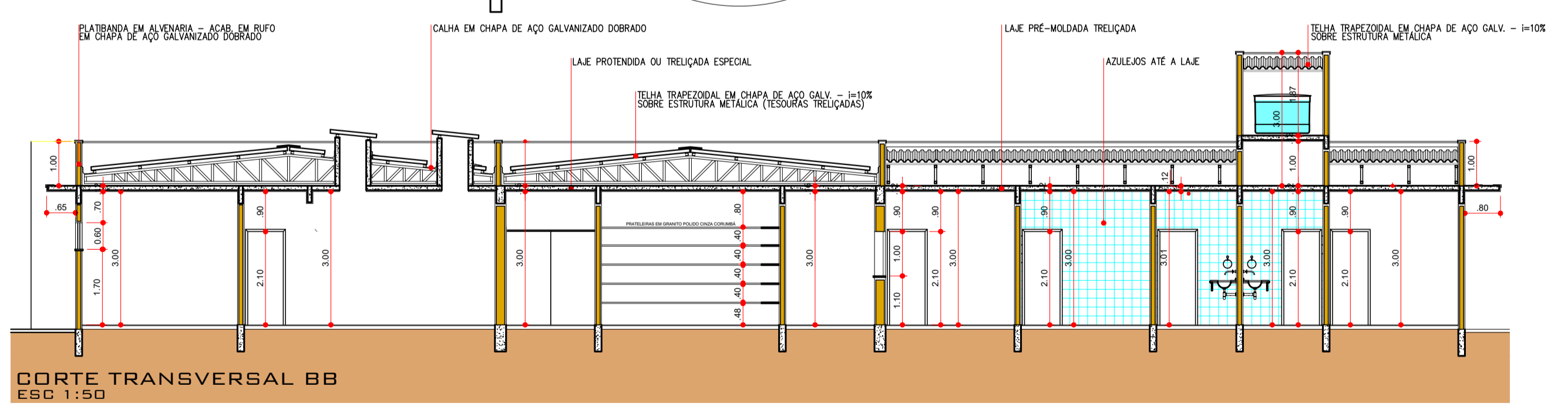


DETALHE A
ESC. 1:10

- NOTAS GERAIS**
- 1- VERIFICAR MEDIDAS NA OBRA
 - 2- MEDIDAS EM MILIMETROS, EXCETO ONDE INDICADO.
 - 3- MATERIAS A SEREM UTILIZADAS:
 - PERFIS SOLDADOS, DOBRADOS, CHAPAS E BARRAS REDONDAS E LAMNADOS.
 - 4- NORMAS A SEREM UTILIZADAS:
 - NBR 8800 (2008) - PROJETO DE ESTRUTURAS DE AÇO E DE ESTRUTURAS MISTAS DE AÇO E CONCRETO DE EDIFICIOS
 - NBR 12216 (2002) - PROJETO DE ESTRUTURAS DE AÇO E DE ESTRUTURAS MISTAS DE AÇO E CONCRETO DE EDIFICIOS
 - NBR 12217 (2002) - PROJETO DE ESTRUTURAS DE AÇO E DE ESTRUTURAS MISTAS DE AÇO E CONCRETO DE EDIFICIOS
 - NBR 12218 (2002) - PROJETO DE ESTRUTURAS DE AÇO E DE ESTRUTURAS MISTAS DE AÇO E CONCRETO DE EDIFICIOS
 - NBR 12219 (2002) - PROJETO DE ESTRUTURAS DE AÇO E DE ESTRUTURAS MISTAS DE AÇO E CONCRETO DE EDIFICIOS
 - NBR 12220 (2002) - PROJETO DE ESTRUTURAS DE AÇO E DE ESTRUTURAS MISTAS DE AÇO E CONCRETO DE EDIFICIOS
 - NBR 12221 (2002) - PROJETO DE ESTRUTURAS DE AÇO E DE ESTRUTURAS MISTAS DE AÇO E CONCRETO DE EDIFICIOS
 - NBR 12222 (2002) - PROJETO DE ESTRUTURAS DE AÇO E DE ESTRUTURAS MISTAS DE AÇO E CONCRETO DE EDIFICIOS
 - NBR 12223 (2002) - PROJETO DE ESTRUTURAS DE AÇO E DE ESTRUTURAS MISTAS DE AÇO E CONCRETO DE EDIFICIOS
 - NBR 12224 (2002) - PROJETO DE ESTRUTURAS DE AÇO E DE ESTRUTURAS MISTAS DE AÇO E CONCRETO DE EDIFICIOS
 - NBR 12225 (2002) - PROJETO DE ESTRUTURAS DE AÇO E DE ESTRUTURAS MISTAS DE AÇO E CONCRETO DE EDIFICIOS
 - NBR 12226 (2002) - PROJETO DE ESTRUTURAS DE AÇO E DE ESTRUTURAS MISTAS DE AÇO E CONCRETO DE EDIFICIOS
 - NBR 12227 (2002) - PROJETO DE ESTRUTURAS DE AÇO E DE ESTRUTURAS MISTAS DE AÇO E CONCRETO DE EDIFICIOS
 - NBR 12228 (2002) - PROJETO DE ESTRUTURAS DE AÇO E DE ESTRUTURAS MISTAS DE AÇO E CONCRETO DE EDIFICIOS
 - NBR 12229 (2002) - PROJETO DE ESTRUTURAS DE AÇO E DE ESTRUTURAS MISTAS DE AÇO E CONCRETO DE EDIFICIOS
 - NBR 12230 (2002) - PROJETO DE ESTRUTURAS DE AÇO E DE ESTRUTURAS MISTAS DE AÇO E CONCRETO DE EDIFICIOS
 - NBR 12231 (2002) - PROJETO DE ESTRUTURAS DE AÇO E DE ESTRUTURAS MISTAS DE AÇO E CONCRETO DE EDIFICIOS
 - NBR 12232 (2002) - PROJETO DE ESTRUTURAS DE AÇO E DE ESTRUTURAS MISTAS DE AÇO E CONCRETO DE EDIFICIOS
 - NBR 12233 (2002) - PROJETO DE ESTRUTURAS DE AÇO E DE ESTRUTURAS MISTAS DE AÇO E CONCRETO DE EDIFICIOS
 - NBR 12234 (2002) - PROJETO DE ESTRUTURAS DE AÇO E DE ESTRUTURAS MISTAS DE AÇO E CONCRETO DE EDIFICIOS
 - NBR 12235 (2002) - PROJETO DE ESTRUTURAS DE AÇO E DE ESTRUTURAS MISTAS DE AÇO E CONCRETO DE EDIFICIOS
 - NBR 12236 (2002) - PROJETO DE ESTRUTURAS DE AÇO E DE ESTRUTURAS MISTAS DE AÇO E CONCRETO DE EDIFICIOS
 - NBR 12237 (2002) - PROJETO DE ESTRUTURAS DE AÇO E DE ESTRUTURAS MISTAS DE AÇO E CONCRETO DE EDIFICIOS
 - NBR 12238 (2002) - PROJETO DE ESTRUTURAS DE AÇO E DE ESTRUTURAS MISTAS DE AÇO E CONCRETO DE EDIFICIOS
 - NBR 12239 (2002) - PROJETO DE ESTRUTURAS DE AÇO E DE ESTRUTURAS MISTAS DE AÇO E CONCRETO DE EDIFICIOS
 - NBR 12240 (2002) - PROJETO DE ESTRUTURAS DE AÇO E DE ESTRUTURAS MISTAS DE AÇO E CONCRETO DE EDIFICIOS
 - NBR 12241 (2002) - PROJETO DE ESTRUTURAS DE AÇO E DE ESTRUTURAS MISTAS DE AÇO E CONCRETO DE EDIFICIOS
 - NBR 12242 (2002) - PROJETO DE ESTRUTURAS DE AÇO E DE ESTRUTURAS MISTAS DE AÇO E CONCRETO DE EDIFICIOS
 - NBR 12243 (2002) - PROJETO DE ESTRUTURAS DE AÇO E DE ESTRUTURAS MISTAS DE AÇO E CONCRETO DE EDIFICIOS
 - NBR 12244 (2002) - PROJETO DE ESTRUTURAS DE AÇO E DE ESTRUTURAS MISTAS DE AÇO E CONCRETO DE EDIFICIOS
 - NBR 12245 (2002) - PROJETO DE ESTRUTURAS DE AÇO E DE ESTRUTURAS MISTAS DE AÇO E CONCRETO DE EDIFICIOS
 - NBR 12246 (2002) - PROJETO DE ESTRUTURAS DE AÇO E DE ESTRUTURAS MISTAS DE AÇO E CONCRETO DE EDIFICIOS
 - NBR 12247 (2002) - PROJETO DE ESTRUTURAS DE AÇO E DE ESTRUTURAS MISTAS DE AÇO E CONCRETO DE EDIFICIOS
 - NBR 12248 (2002) - PROJETO DE ESTRUTURAS DE AÇO E DE ESTRUTURAS MISTAS DE AÇO E CONCRETO DE EDIFICIOS
 - NBR 12249 (2002) - PROJETO DE ESTRUTURAS DE AÇO E DE ESTRUTURAS MISTAS DE AÇO E CONCRETO DE EDIFICIOS
 - NBR 12250 (2002) - PROJETO DE ESTRUTURAS DE AÇO E DE ESTRUTURAS MISTAS DE AÇO E CONCRETO DE EDIFICIOS
 - NBR 12251 (2002) - PROJETO DE ESTRUTURAS DE AÇO E DE ESTRUTURAS MISTAS DE AÇO E CONCRETO DE EDIFICIOS
 - NBR 12252 (2002) - PROJETO DE ESTRUTURAS DE AÇO E DE ESTRUTURAS MISTAS DE AÇO E CONCRETO DE EDIFICIOS
 - NBR 12253 (2002) - PROJETO DE ESTRUTURAS DE AÇO E DE ESTRUTURAS MISTAS DE AÇO E CONCRETO DE EDIFICIOS
 - NBR 12254 (2002) - PROJETO DE ESTRUTURAS DE AÇO E DE ESTRUTURAS MISTAS DE AÇO E CONCRETO DE EDIFICIOS
 - NBR 12255 (2002) - PROJETO DE ESTRUTURAS DE AÇO E DE ESTRUTURAS MISTAS DE AÇO E CONCRETO DE EDIFICIOS
 - NBR 12256 (2002) - PROJETO DE ESTRUTURAS DE AÇO E DE ESTRUTURAS MISTAS DE AÇO E CONCRETO DE EDIFICIOS
 - NBR 12257 (2002) - PROJETO DE ESTRUTURAS DE AÇO E DE ESTRUTURAS MISTAS DE AÇO E CONCRETO DE EDIFICIOS
 - NBR 12258 (2002) - PROJETO DE ESTRUTURAS DE AÇO E DE ESTRUTURAS MISTAS DE AÇO E CONCRETO DE EDIFICIOS
 - NBR 12259 (2002) - PROJETO DE ESTRUTURAS DE AÇO E DE ESTRUTURAS MISTAS DE AÇO E CONCRETO DE EDIFICIOS
 - NBR 12260 (2002) - PROJETO DE ESTRUTURAS DE AÇO E DE ESTRUTURAS MISTAS DE AÇO E CONCRETO DE EDIFICIOS
 - NBR 12261 (2002) - PROJETO DE ESTRUTURAS DE AÇO E DE ESTRUTURAS MISTAS DE AÇO E CONCRETO DE EDIFICIOS
 - NBR 12262 (2002) - PROJETO DE ESTRUTURAS DE AÇO E DE ESTRUTURAS MISTAS DE AÇO E CONCRETO DE EDIFICIOS
 - NBR 12263 (2002) - PROJETO DE ESTRUTURAS DE AÇO E DE ESTRUTURAS MISTAS DE AÇO E CONCRETO DE EDIFICIOS
 - NBR 12264 (2002) - PROJETO DE ESTRUTURAS DE AÇO E DE ESTRUTURAS MISTAS DE AÇO E CONCRETO DE EDIFICIOS
 - NBR 12265 (2002) - PROJETO DE ESTRUTURAS DE AÇO E DE ESTRUTURAS MISTAS DE AÇO E CONCRETO DE EDIFICIOS
 - NBR 12266 (2002) - PROJETO DE ESTRUTURAS DE AÇO E DE ESTRUTURAS MISTAS DE AÇO E CONCRETO DE EDIFICIOS
 - NBR 12267 (2002) - PROJETO DE ESTRUTURAS DE AÇO E DE ESTRUTURAS MISTAS DE AÇO E CONCRETO DE EDIFICIOS
 - NBR 12268 (2002) - PROJETO DE ESTRUTURAS DE AÇO E DE ESTRUTURAS MISTAS DE AÇO E CONCRETO DE EDIFICIOS
 - NBR 12269 (2002) - PROJETO DE ESTRUTURAS DE AÇO E DE ESTRUTURAS MISTAS DE AÇO E CONCRETO DE EDIFICIOS
 - NBR 12270 (2002) - PROJETO DE ESTRUTURAS DE AÇO E DE ESTRUTURAS MISTAS DE AÇO E CONCRETO DE EDIFICIOS
 - NBR 12271 (2002) - PROJETO DE ESTRUTURAS DE AÇO E DE ESTRUTURAS MISTAS DE AÇO E CONCRETO DE EDIFICIOS
 - NBR 12272 (2002) - PROJETO DE ESTRUTURAS DE AÇO E DE ESTRUTURAS MISTAS DE AÇO E CONCRETO DE EDIFICIOS
 - NBR 12273 (2002) - PROJETO DE ESTRUTURAS DE AÇO E DE ESTRUTURAS MISTAS DE AÇO E CONCRETO DE EDIFICIOS
 - NBR 12274 (2002) - PROJETO DE ESTRUTURAS DE AÇO E DE ESTRUTURAS MISTAS DE AÇO E CONCRETO DE EDIFICIOS
 - NBR 12275 (2002) - PROJETO DE ESTRUTURAS DE AÇO E DE ESTRUTURAS MISTAS DE AÇO E CONCRETO DE EDIFICIOS
 - NBR 12276 (2002) - PROJETO DE ESTRUTURAS DE AÇO E DE ESTRUTURAS MISTAS DE AÇO E CONCRETO DE EDIFICIOS
 - NBR 12277 (2002) - PROJETO DE ESTRUTURAS DE AÇO E DE ESTRUTURAS MISTAS DE AÇO E CONCRETO DE EDIFICIOS
 - NBR 12278 (2002) - PROJETO DE ESTRUTURAS DE AÇO E DE ESTRUTURAS MISTAS DE AÇO E CONCRETO DE EDIFICIOS
 - NBR 12279 (2002) - PROJETO DE ESTRUTURAS DE AÇO E DE ESTRUTURAS MISTAS DE AÇO E CONCRETO DE EDIFICIOS
 - NBR 12280 (2002) - PROJETO DE ESTRUTURAS DE AÇO E DE ESTRUTURAS MISTAS DE AÇO E CONCRETO DE EDIFICIOS
 - NBR 12281 (2002) - PROJETO DE ESTRUTURAS DE AÇO E DE ESTRUTURAS MISTAS DE AÇO E CONCRETO DE EDIFICIOS
 - NBR 12282 (2002) - PROJETO DE ESTRUTURAS DE AÇO E DE ESTRUTURAS MISTAS DE AÇO E CONCRETO DE EDIFICIOS
 - NBR 12283 (2002) - PROJETO DE ESTRUTURAS DE AÇO E DE ESTRUTURAS MISTAS DE AÇO E CONCRETO DE EDIFICIOS
 - NBR 12284 (2002) - PROJETO DE ESTRUTURAS DE AÇO E DE ESTRUTURAS MISTAS DE AÇO E CONCRETO DE EDIFICIOS
 - NBR 12285 (2002) - PROJETO DE ESTRUTURAS DE AÇO E DE ESTRUTURAS MISTAS DE AÇO E CONCRETO DE EDIFICIOS
 - NBR 12286 (2002) - PROJETO DE ESTRUTURAS DE AÇO E DE ESTRUTURAS MISTAS DE AÇO E CONCRETO DE EDIFICIOS
 - NBR 12287 (2002) - PROJETO DE ESTRUTURAS DE AÇO E DE ESTRUTURAS MISTAS DE AÇO E CONCRETO DE EDIFICIOS
 - NBR 12288 (2002) - PROJETO DE ESTRUTURAS DE AÇO E DE ESTRUTURAS MISTAS DE AÇO E CONCRETO DE EDIFICIOS
 - NBR 12289 (2002) - PROJETO DE ESTRUTURAS DE AÇO E DE ESTRUTURAS MISTAS DE AÇO E CONCRETO DE EDIFICIOS
 - NBR 12290 (2002) - PROJETO DE ESTRUTURAS DE AÇO E DE ESTRUTURAS MISTAS DE AÇO E CONCRETO DE EDIFICIOS
 - NBR 12291 (2002) - PROJETO DE ESTRUTURAS DE AÇO E DE ESTRUTURAS MISTAS DE AÇO E CONCRETO DE EDIFICIOS
 - NBR 12292 (2002) - PROJETO DE ESTRUTURAS DE AÇO E DE ESTRUTURAS MISTAS DE AÇO E CONCRETO DE EDIFICIOS
 - NBR 12293 (2002) - PROJETO DE ESTRUTURAS DE AÇO E DE ESTRUTURAS MISTAS DE AÇO E CONCRETO DE EDIFICIOS
 - NBR 12294 (2002) - PROJETO DE ESTRUTURAS DE AÇO E DE ESTRUTURAS MISTAS DE AÇO E CONCRETO DE EDIFICIOS
 - NBR 12295 (2002) - PROJETO DE ESTRUTURAS DE AÇO E DE ESTRUTURAS MISTAS DE AÇO E CONCRETO DE EDIFICIOS
 - NBR 12296 (2002) - PROJETO DE ESTRUTURAS DE AÇO E DE ESTRUTURAS MISTAS DE AÇO E CONCRETO DE EDIFICIOS
 - NBR 12297 (2002) - PROJETO DE ESTRUTURAS DE AÇO E DE ESTRUTURAS MISTAS DE AÇO E CONCRETO DE EDIFICIOS
 - NBR 12298 (2002) - PROJETO DE ESTRUTURAS DE AÇO E DE ESTRUTURAS MISTAS DE AÇO E CONCRETO DE EDIFICIOS
 - NBR 12299 (2002) - PROJETO DE ESTRUTURAS DE AÇO E DE ESTRUTURAS MISTAS DE AÇO E CONCRETO DE EDIFICIOS
 - NBR 12300 (2002) - PROJETO DE ESTRUTURAS DE AÇO E DE ESTRUTURAS MISTAS DE AÇO E CONCRETO DE EDIFICIOS
 - 5- ESQUEMA DE PINTURA
 - PREPARACAO DAS SUPERFICIES
 - LIMPEZA MECANICA
 - PINT. DE FUNDO - PRIMER OX. DE FERRO - ESP. 30 MICRA
 - PINTURA DE ACABAMENTO
 - DUAS DEMOES DE ESMALTE SINTETICO, SENDO UMA NA FABRICA E OUTRA APÓS A MONTAGEM. COM APLICACAO DE ACORDO COM ESPECIFICACAOES DO FABRICANTE E DA CONTRATANTE.
 - 6- PREVER SUBSTITUICAO DOS ACABAMENTOS DE MALHA E DESCARGA
 - 7- SUBSTITUICAO DAS MAÇANETAS DAS PORTAS
 - 8- SUBSTITUICAO DAS TAMPAS ACRILICAS DOS DOMUS
 - 9- POLIMENTO E APLICACAO DE RESINA DE PISO EM GRANULITE



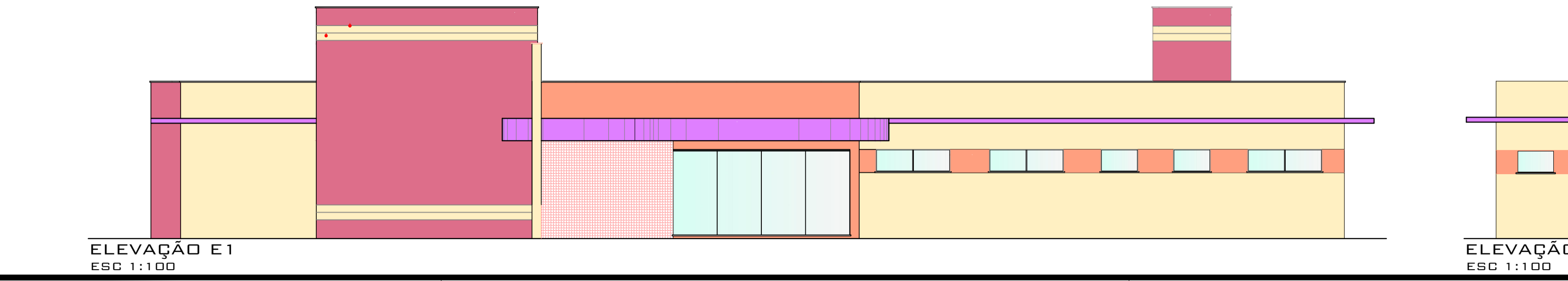
CORTE LONGITUDINAL AA
ESC 1:50



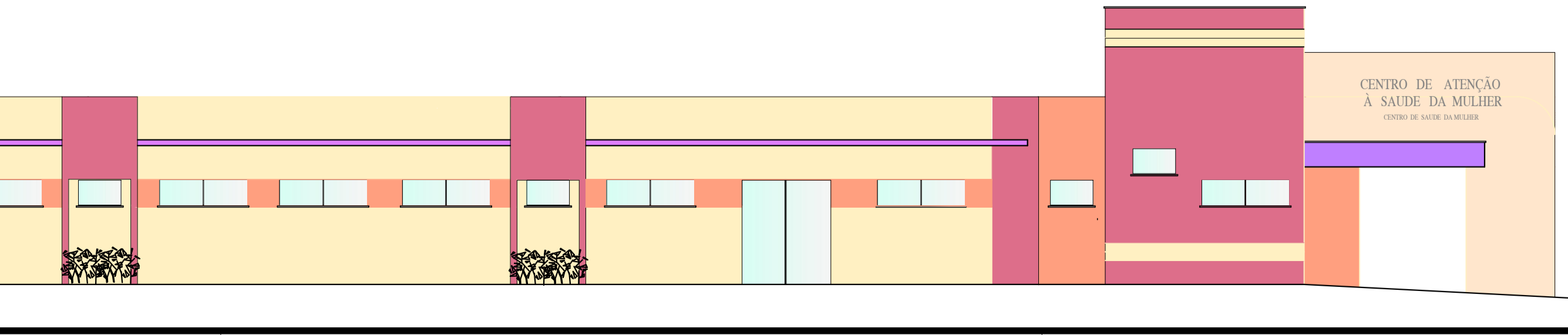
CORTE TRANSVERSAL BB
ESC 1:50

INDICAÇÕES DE UMIDADE (PONTO MAIS CRÍTICOS)

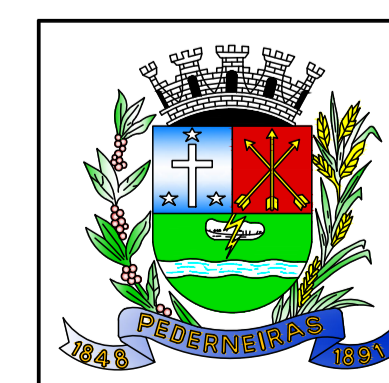
- UMIDADE NO RODAPÉ
- UMIDADE NA PAREDE
- UMIDADE NO TETO
- UMIDADE NO DOMUS



ELEVACAO E1
ESC 1:100



ELEVACAO E2
ESC 1:100



CENTRO MÉDICO DA MULHER
 TIPO DE OBRA: PLANTA, VISTA DA COBERTURA, CORTES E ELEVACOES
 ASSUNTO: REFORMA DE PRÉDIO PÚBLICO
 PROPRIETÁRIO: PREFEITURA MUNICIPAL DE PEDERNEIRAS
 LOCAL: AV. BERNARDO TOMAZ JUREL, Nº 1000 - BAIXADA INDUSTRIAL, FURIAZINHA - PEDERNEIRAS/SP
 RESP. PROJETO: ENG. CIVIL LEANDRO ROSA - CREA/SP Nº 5069465469
 DESENHO: RANDAL BERGAMASCO - TÉCNICO EM EDIFICAÇÕES CFT/BR 2724026489-0
 DATA: JUN/2021
 ESCALA: 1:100

ANEXO I
 F O L H A
ÚNICA