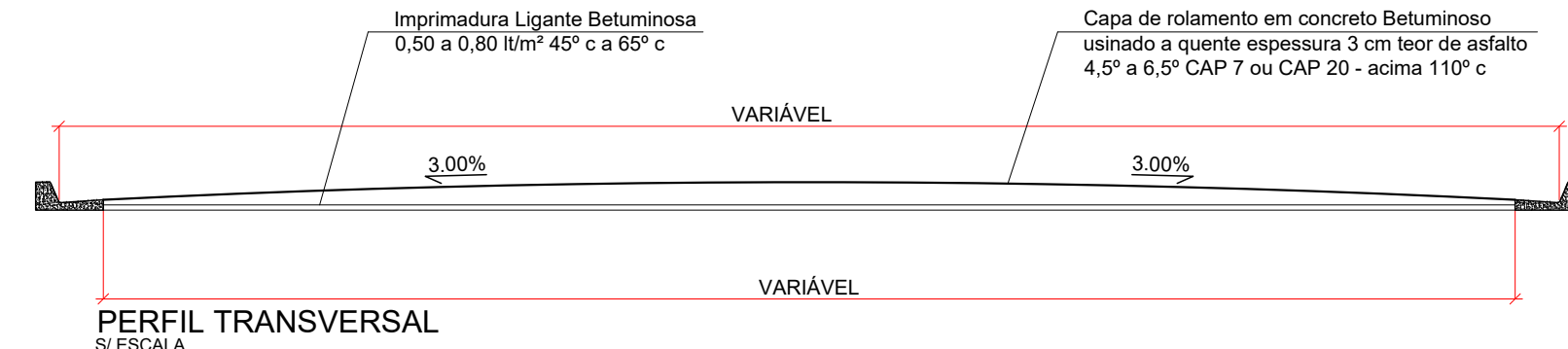
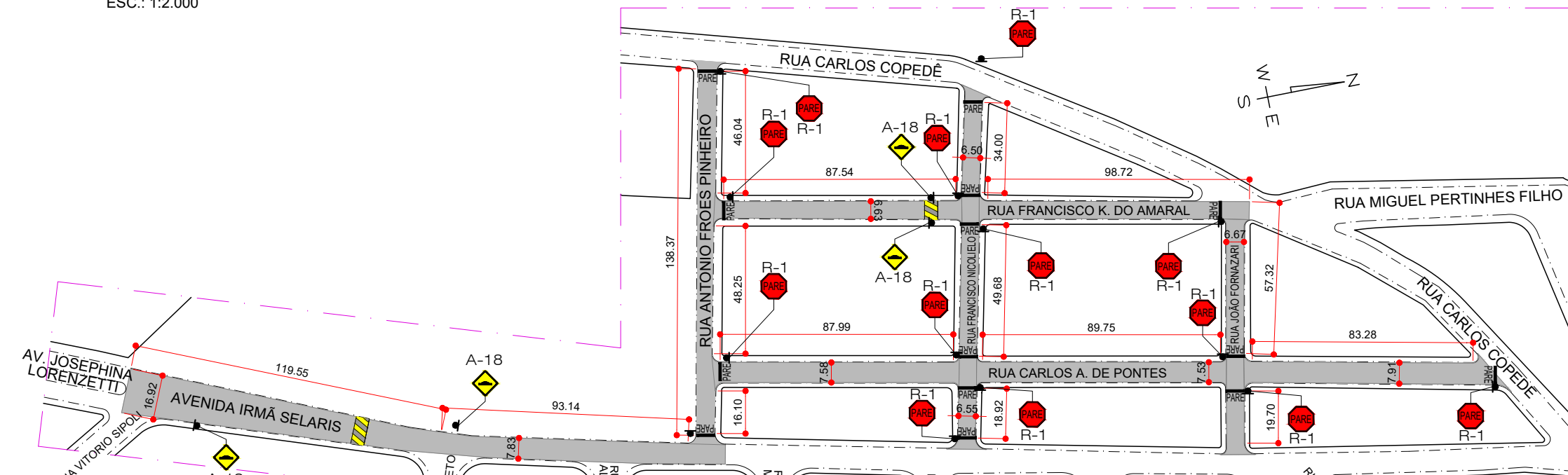


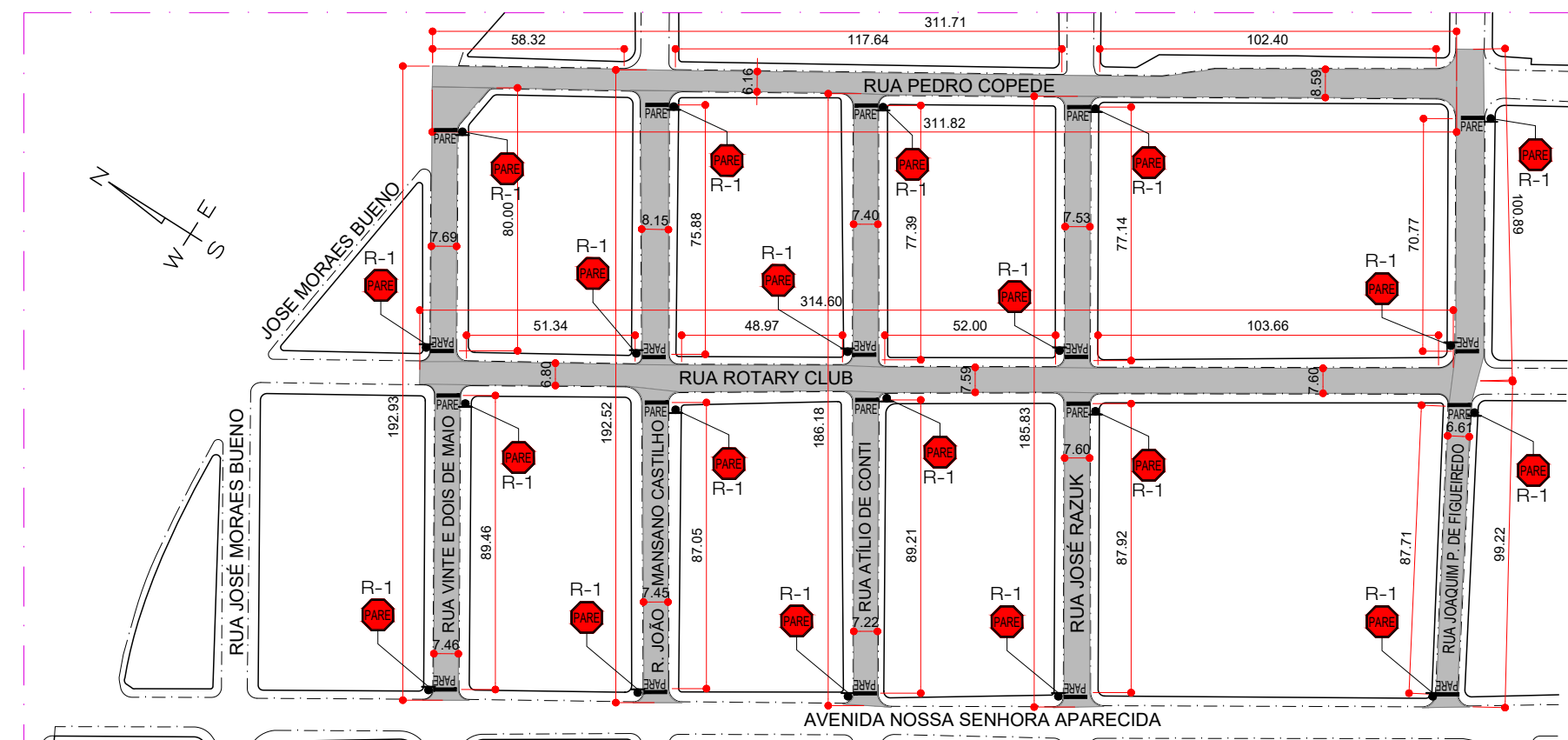
PLANTA - RUA PRUDENTE DE MORAES, RUA JORNALISTA DÉLIO DE CARVALHO E RUA CAMPOS SALES
ESC.: 1:2.000



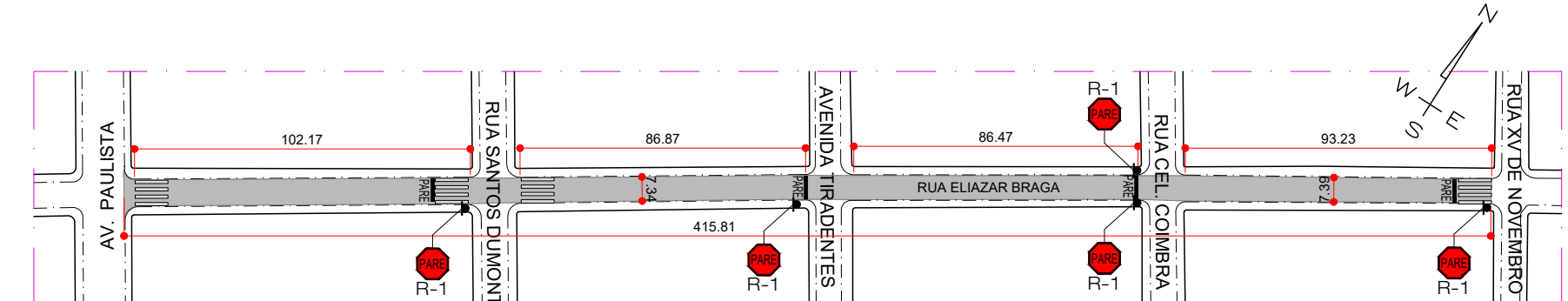
PERFIL TRANSVERSAL
S/ ESCALA



PLANTA - RUAS DO JARDIM N. S. APARECIDA
ESC.: 1:2.000



PLANTA - RUAS DO JARDIM MODELO
ESC.: 1:2.000



PLANTA - RUA ELIAZAR BRAGA
ESC.: 1:2.000

QUANTITATIVO

CENTRO	
RUA ELIAZAR BRAGA	3.082,45m²
RUA PRUDENTE DE MORAES	4.646,97m²
TOTAL DO BAIRRO	7.729,42m²
CHÁCARA GOBO	
RUA JORNALISTA DÉLIO DE CARVALHO	607,16m²
RUA CAMPOS SALES	778,69m²
TOTAL DO BAIRRO	1.385,85m²
JARDIM MODELO	
RUA PEDRO COPEDE	2.139,29m²
RUA ROTARY CLUB	2.331,26m²
RUA VINTE E DOIS DE MAIO	1.400,59m²
RUA JOÃO MANSANO DE CASTILHO	1.390,91m²
RUA ATÍLIO DE CONTI	1.304,87m²
RUA JOSÉ RAZUK	1.346,16m²
RUA JOAQUIM P. DE FIGUEIREDO	1.473,97m²
TOTAL DO BAIRRO	11.387,05 m²
JARDIM NOSSA SENHORA APARECIDA	
AVENIDA IRMÃ SELARIS	2.294,90m²
RUA ANTONIO FROES PINHEIRO	890,19m²
RUA FRANCISCO NICOLIELO	864,07m²
RUA JOÃO FORNAZARI	566,40m²
RUA FRANCISCO K. DO AMARAL	1.260,13m²
RUA CARLOS A. DE PONTES	2.151,65m²
TOTAL DO BAIRRO	8.027,34 m²
TOTAL	28.529,66m²

LEGENDA

■	RUAS A RECAPEAR = 28.529,66m²
---	-------------------------------

LEGENDA DE SINALIZAÇÃO

- SINAL DE REGULAMENTAÇÃO "R-1" (Conforme "Manual Brasileiro de Sinalização de Trânsito - Volume I Sinalização Vertical de Regulamentação - CONTRAN")
- SINAL DE REGULAMENTAÇÃO "A-18" (Conforme "Manual Brasileiro de Sinalização de Trânsito - Volume I Sinalização Vertical de Regulamentação - CONTRAN")
- SINAL DE REGULAMENTAÇÃO "R-24a" (Sentido de circulação da via/pista) (Conforme "Manual Brasileiro de Sinalização de Trânsito - Volume I Sinalização Vertical de Regulamentação - CONTRAN")
- SINAL DE REGULAMENTAÇÃO "R-3" (Sentido proibido) (Conforme "Manual Brasileiro de Sinalização de Trânsito - Volume I Sinalização Vertical de Regulamentação - CONTRAN")
- LEGENDA "PARE" (Conforme "Manual Brasileiro de Sinalização de Trânsito - Volume IV Sinalização Horizontal - CONTRAN")
- FTP-1 - FAIXA DE TRAVESSIA DE PEDESTRES TIPO "ZEBRADA" (Conforme Resolução nº 160/04 do CONTRAN. Detalhes no "Manual Brasileiro de Sinalização de Trânsito - Vol. IV - Sinalização Horizontal")
- DEMARCAÇÕES TRANSVERSAIS INDICANDO "LOMBADA" (Conforme "Manual Brasileiro de Sinalização de Trânsito - Volume IV Sinalização Horizontal - CONTRAN")

OBS.: OS SERVIÇOS DE IMPLANTAÇÃO DO PROJETO DE SINALIZAÇÃO VIÁRIA SERÃO REALIZADOS PELA SECRETARIA DE TRÂNSITO DESSA MUNICIPALIDADE.

VICENTE JULIANO MINGUILI CANELADA
PREFEITO MUNICIPAL DE PEDERNEIRAS

RAPHAEL TRAMONTE LEME
ENG. CIVIL CREA 5069465124
RESPONSÁVEL TÉCNICO

ANEXO I



PROJETO DE RECAPEAMENTO ASFÁLTICO

TIPO DE OBRA:	RECAPEAMENTO ASFÁLTICO
ASSUNTO:	PLANTA
PROPRIETÁRIO:	PREFEITURA MUNICIPAL DE PEDERNEIRAS
LOCAL:	VÁRIAS VIAS DO MUNICÍPIO DE PEDERNEIRAS/SP
RESP. TÉCN.:	RAPHAEL TRAMONTE LEME - ENG. CIVIL CREA/SP 5069465124
DESENHO:	RANDAL BERGAMASCO - TÉCNICO EM EDIFICAÇÕES CFT/BR N.º 2724026489-0
DATA:	AGO/2020
ESCALA:	1:2.000
ÁREA TOTAL:	28.529,66m²

F O L H A

ÚNICA