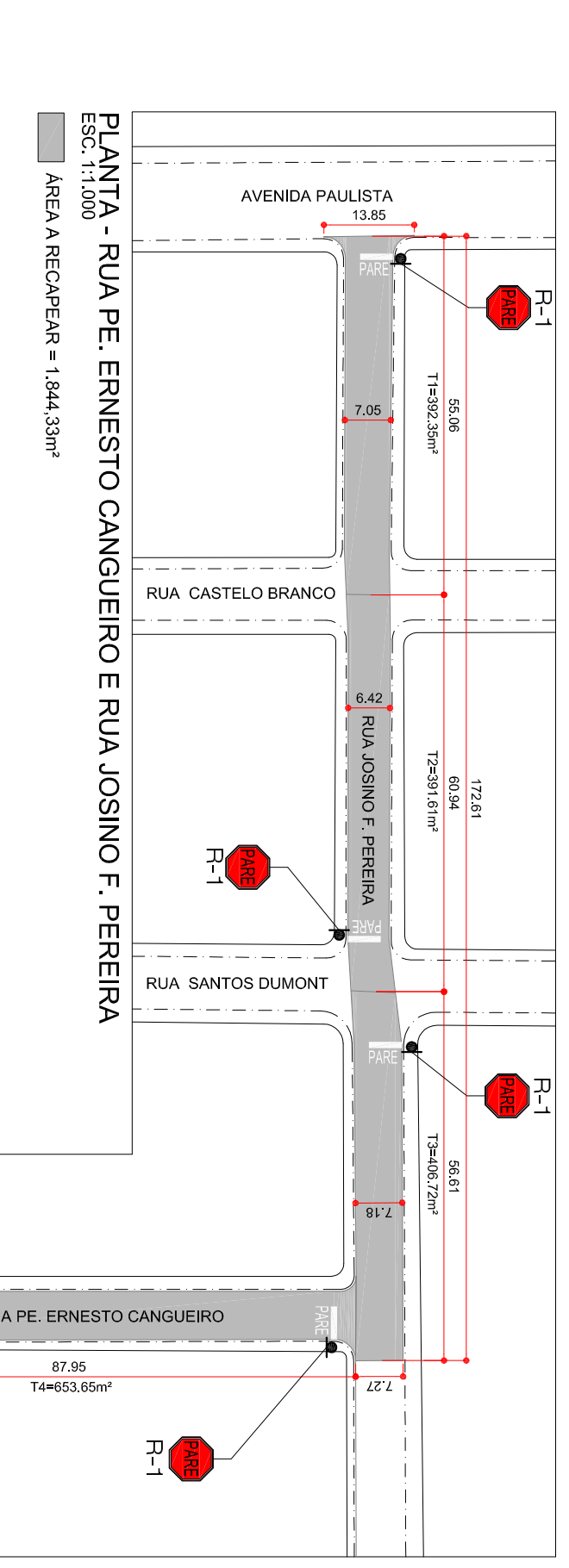
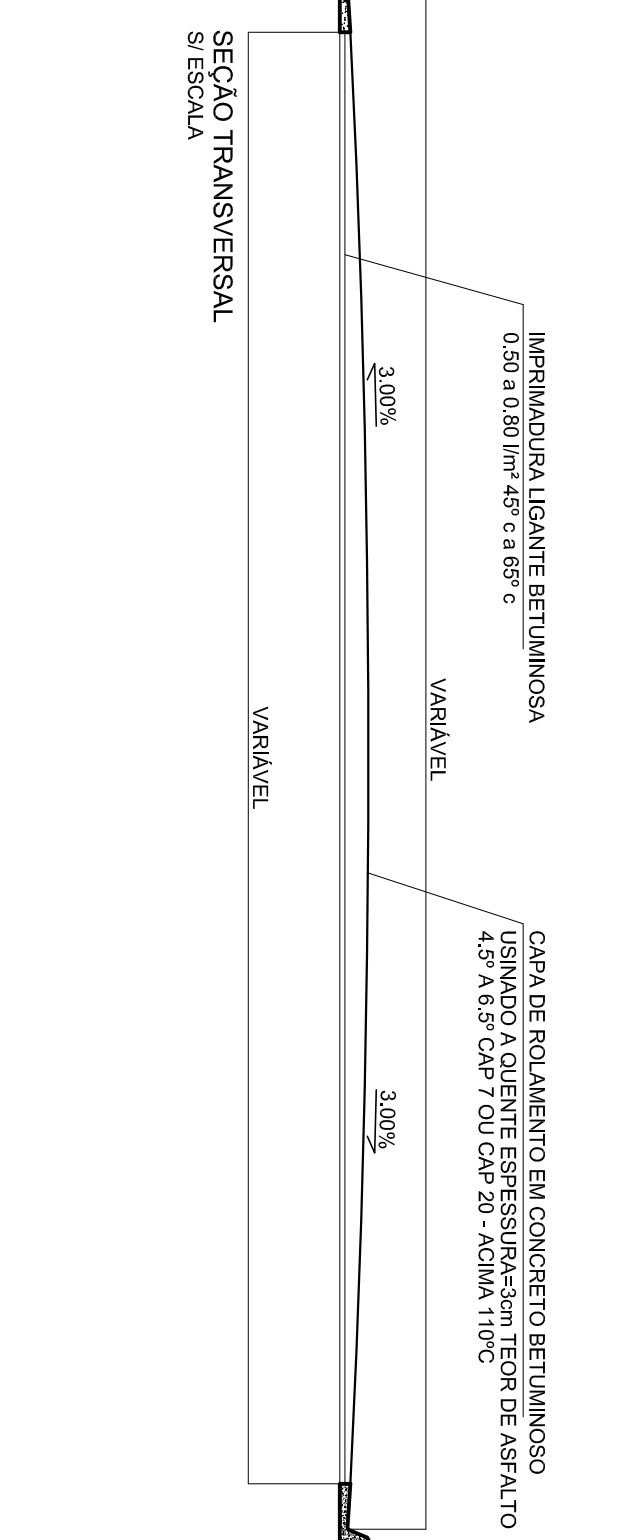
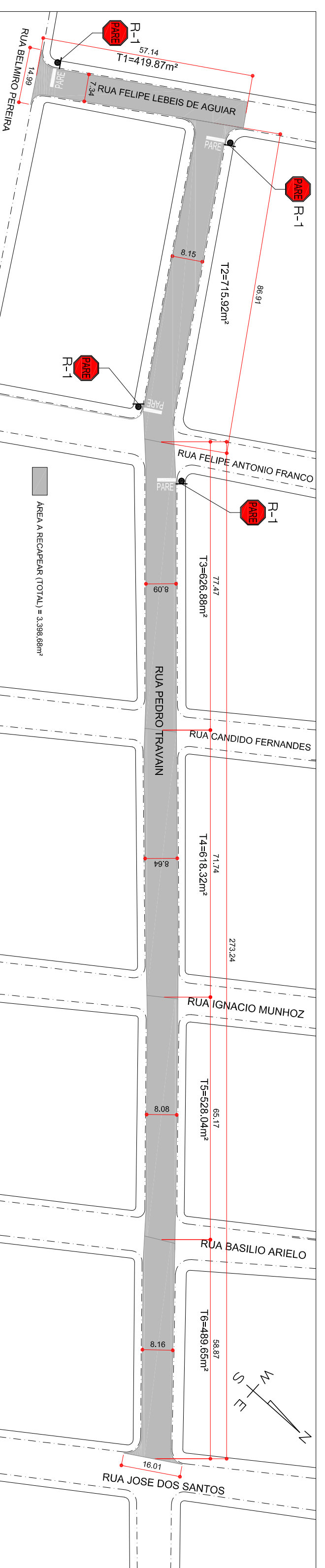


PLANTA - RUA CEL. COIMBRA  
ESC. 1:1.000



PLANTA - RUA PE. ERNESTO CANGUEIRO E RUA JOSINO F. PEREIRA  
ESC. 1:1.000



PLANTA - RUA PEDRO TRAVAIN  
ESC. 1:1.000

**LEGENDA DE SINALIZAÇÃO**

- SINAL DE REGULAMENTAÇÃO "R-1"**  
(Conforme "Manual Brasileiro de Sinalização de Trânsito - Volume I"  
Sinalização Vertical de Regulamentação - CONTRANV)
- SINAL DE REGULAMENTAÇÃO "R-19"**  
(Conforme "Manual Brasileiro de Sinalização de Trânsito - Volume I"  
Sinalização Vertical de Regulamentação - CONTRANV)
- SINAL DE REGULAMENTAÇÃO "R-24a"**  
(Conforme "Manual Brasileiro de Sinalização de Trânsito - Volume I"  
Sinalização Vertical de Regulamentação - CONTRANV)
- SINAL DE REGULAMENTAÇÃO "A-18"**  
(Conforme "Manual Brasileiro de Sinalização de Trânsito - Volume I"  
Sinalização Vertical de Regulamentação - CONTRANV)
- FAIXA DE TRAVESSIA DE PEDESTRES TIPO "ZEBRAADA"**  
(Conforme Resolução nº 160/04 do CONTRAN. Detalhes no "Manual Brasileiro de Sinalização de Trânsito - Vol. IV - Sinalização Horizontal")
- DEMARCAÇÕES TRANSVERSAS INDICANDO "LOMBADA"**  
(Conforme "Manual Brasileiro de Sinalização de Trânsito - Volume IV"  
Sinalização Horizontal - CONTRANV)
- LEGENDA "PARE"**  
(Conforme "Manual Brasileiro de Sinalização de Trânsito - Volume IV"  
Sinalização Horizontal - CONTRANV)

**LEGENDA**

- RECAPEAMENTO = 8.384,25m<sup>2</sup>
- POSTES PARA PLACAS EXISTENTES

**SINALIZAÇÃO**

\*\* A SINALIZAÇÃO VERTICAL E HORIZONTAL SERÃO DE RESPONSABILIDADE DA PREFEITURA MUNICIPAL PEDERNEIRAS.

ASSUNTO:	PLANTA
PROPRIETÁRIO:	PREFEITURA MUNICIPAL DE PEDERNEIRAS
LOCAL:	PARTIDOS E BARRACÃO DE RUA PE. ERNESTO CANGUEIRO, RUA JOSINO F. PEREIRA, RUA FELIPE LEBEIS DE AGUIAR, RUA PEDRO TRAVAIN
RESP. PROJETO:	PAULO FERNANDO SAMPAIO GALVÃO FILHO - ENG. CIVIL, CRECA/SP N. 5086072940
DESENHO:	RANOLD BERGAMASCO - TÉCNICO EM EDIFICAÇÕES CREA 6059053897
DATA:	MAIO/2018
ESCALA:	1:1.000



**ANEXO I**

**ÚNICA**