



QUANTIDADE	DESCRIÇÃO	UNIDADE
01	PORTA EM ALUMINIO 1 T.04M X 2.10M	01
01	PORTA EM ALUMINIO 2 T.04M X 2.10M	01
01	PORTA EM ALUMINIO 3 T.04M X 2.10M	01
01	PORTA EM ALUMINIO 4 T.04M X 2.10M	01
01	PORTA EM ALUMINIO 5 T.04M X 2.10M	01
01	PORTA EM ALUMINIO 6 T.04M X 2.10M	01
01	PORTA EM ALUMINIO 7 T.04M X 2.10M	01
01	PORTA EM ALUMINIO 8 T.04M X 2.10M	01
01	PORTA EM ALUMINIO 9 T.04M X 2.10M	01
01	PORTA EM ALUMINIO 10 T.04M X 2.10M	01
01	PORTA EM ALUMINIO 11 T.04M X 2.10M	01
01	PORTA EM ALUMINIO 12 T.04M X 2.10M	01
01	PORTA EM ALUMINIO 13 T.04M X 2.10M	01
01	PORTA EM ALUMINIO 14 T.04M X 2.10M	01
01	PORTA EM ALUMINIO 15 T.04M X 2.10M	01
01	PORTA EM ALUMINIO 16 T.04M X 2.10M	01
01	PORTA EM ALUMINIO 17 T.04M X 2.10M	01
01	PORTA EM ALUMINIO 18 T.04M X 2.10M	01
01	PORTA EM ALUMINIO 19 T.04M X 2.10M	01
01	PORTA EM ALUMINIO 20 T.04M X 2.10M	01

**INDICAÇÕES DE UNIDADE**

UNIDADE NO ROCHÃO

UNIDADE NA PAREDE

UNIDADE NO TETO

UNIDADE NO DORMIS

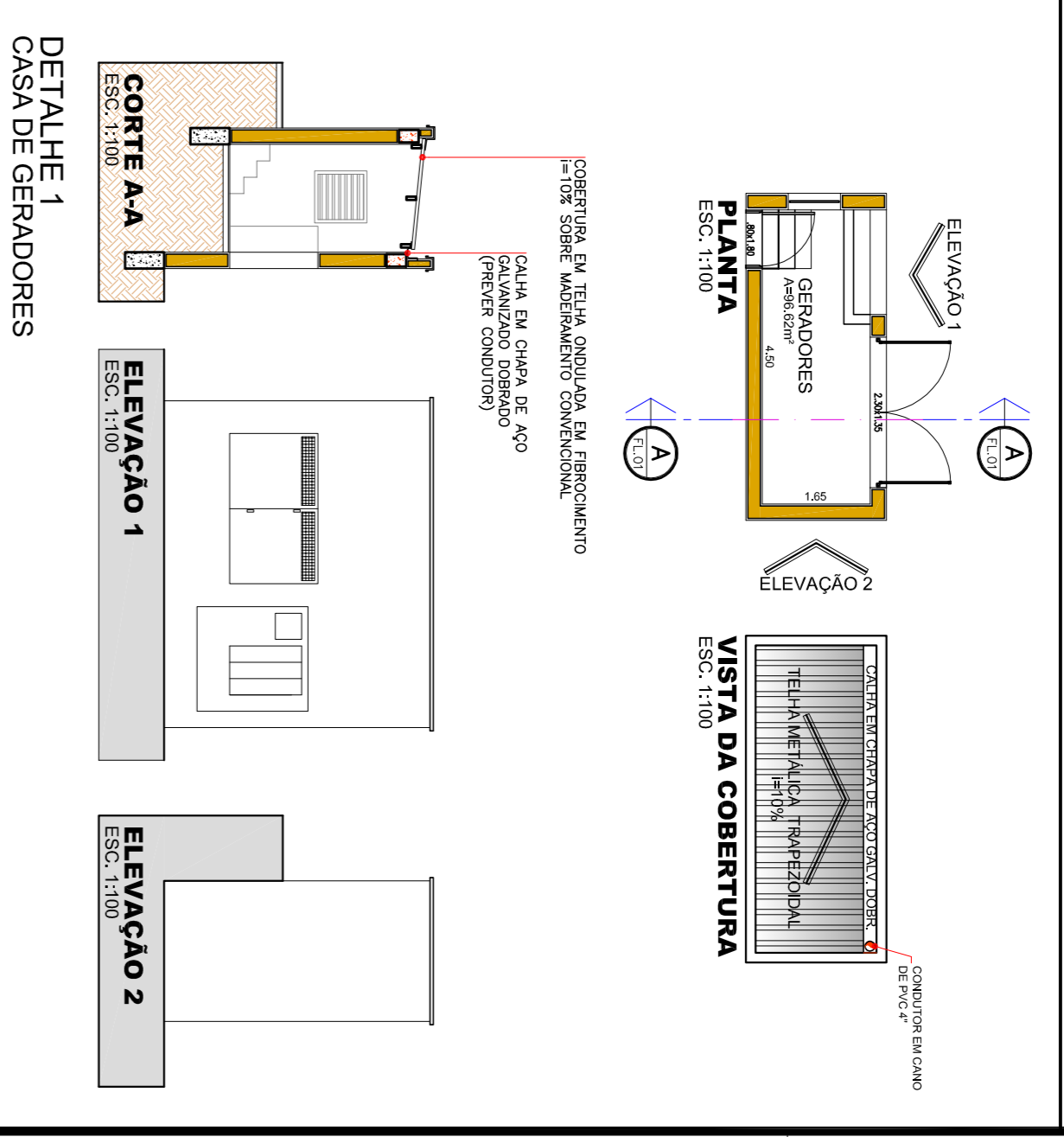
AVENIDA BERNARDINO FLORA FURLAN

RUA CLAUDINEI FERNANDO ORTOLANI



**RESUMO DAS INTERVENÇÕES:**

- PINTURA COMPLETA DO PÉDREGO;
- REFORMA DE PORTAS E JANELAS EXISTENTES NO PROJETO;
- INSTALAÇÃO DE CAMELETA LOCAL E DORMIS - VER DETALHE 2);
- NA BARRA DE ACESSO, SUBSTITUIÇÃO DO MOSAICO PORTUGUÊS EXISTENTE POR MISO CEMENTADO;
- IMPERMEABILIZAÇÃO NOS LOCAIS ONDE EXISTE PROBLEMA DE UMIDADE;
- AJUSTE DA INCLINAÇÃO DO PISO E COLOCAÇÃO DE GRELHAS NOS SOLÁRIOS INDICADOS NA PLANTA;
- SUBSTITUIÇÃO DE FORNO DE GESSO POR FORNO DE PVC;
- QSE: O ESTACIONAMENTO DOS SERVIÇOS COM SEUS RESERVATÓRIOS, VALORES DORMISAR-SE NA PLANTA ORGANIZATIVA.



**LEGENDA**

- PAREDES EXISTENTES
- CALÇADA EM BLOCOS SERTAMADOS
- ASFALTO
- MOSAICO PORTUGUÊS EXISTENTES
- MOSAICO PORTUGUÊS A SER SUBSTITUÍDO POR CEMENTADO-15/75cm²

**PLANTA E DETALHES**

**REFORMA DA UNIDADE DE PRONTO ATENDIMENTO (UPA)**

ASSISTENTE

**PREFEITURA MUNICIPAL DE PEDERNEIRAS**

PROJETO ARQUITETÔNICO

AVENIDA BERNARDINO FLORA FURLAN, N.º 1155

PARQUE INDUSTRIAL "FLAVIO RAZUK" - PEDERNEIRAS - SP

LOCALIZAÇÃO SEM ESCALA

ÁREAS

1:40000 1/20

**DANIEL FERREIRA DE CAMARGO**

PROJETO ARQUITETÔNICO

**FABIO CHAVES SGAVALU**

RESPONSÁVEL TÉCNICO