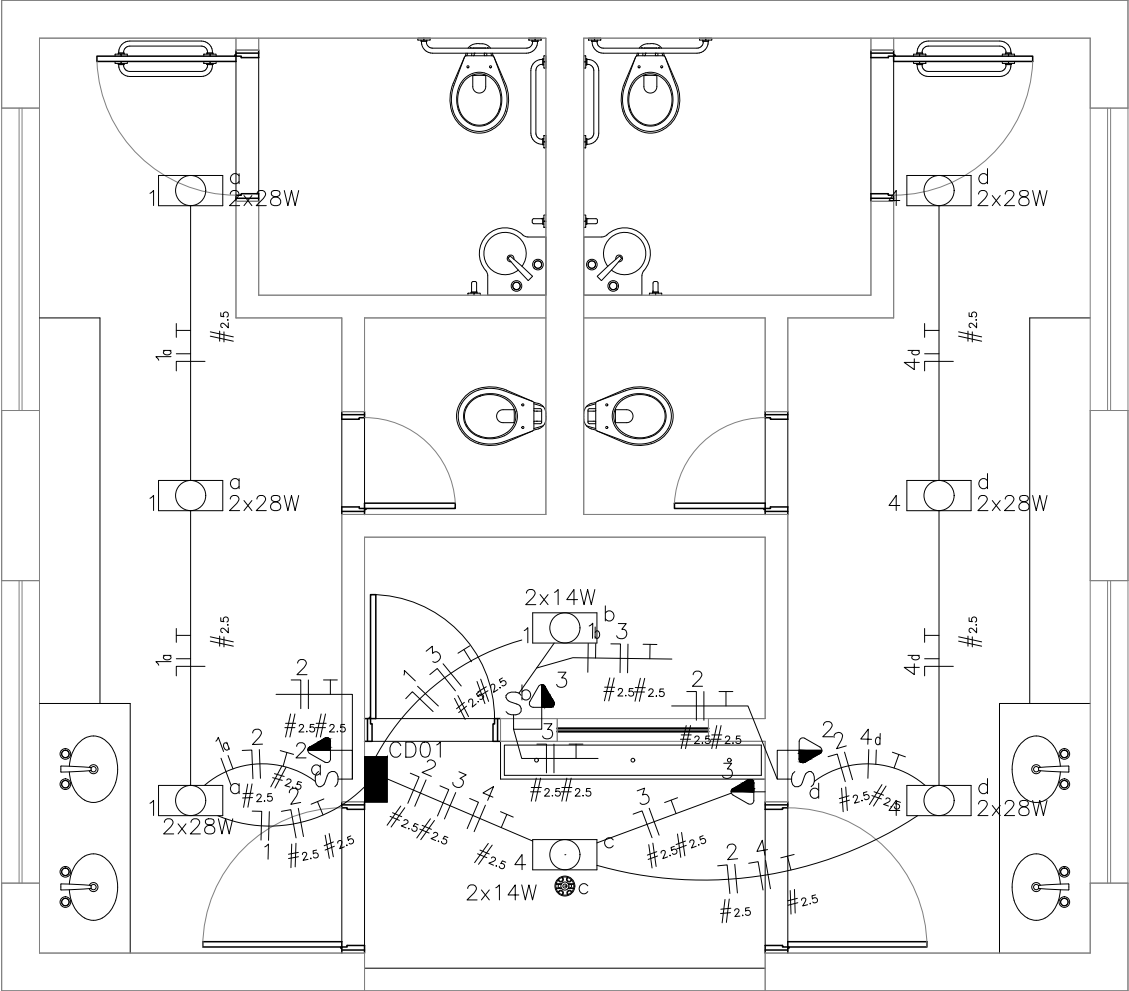


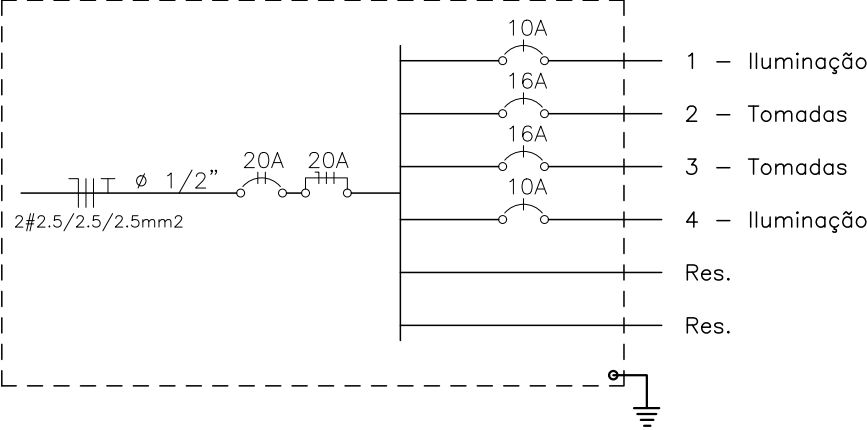
QUADRO DE CARGAS														
CD01														
Circ.	Descrição	Iluminação			Tomadas		Pot. W	Pot. V.A	Demanda (%)	Fat. Pot.	Corr. A	Fases	Prot. A	Cond. mm2
		2x14W	2x28W		600W									
1	Iluminação	1	3				196.0	217.8		0.90	1.71	1	10A	1.5
2	Tomadas				2		1200.0	1500.0		0.80	11.81	1	16A	2.5
3	Tomadas				2		1200.0	1500.0		0.80	11.81	1	16A	2.5
4	Iluminação	1	3				196.0	217.8		0.90	1.71	1	10A	1.5
Total		2	6		4		2792.0	3435.6						
Aliment.	C=30m QT=2%						2417.9	2975.3	70%	0.81	9.50	2	20A	2.5
Potência Demandada: 70% (1692.6 W) (2082.7 V.A)														
Corrente nas Fases: A=13.5A B=13.5A														



LEGENDA:

	– Fluorescente 2x14W
	– Fluorescente 2x28W
	– Interruptor simples
	– Tomada 130cm
	– Sensor de Presença
	– Quadro Parcial de luz e força
	– Disjuntor a seco – DIN Curva B 10A 1P
	– Disjuntor a seco – DIN Curva B 16A 1P
	– Disjuntor a seco + Dispositivo DR 20A 2P
	– Eletroduto no Teto
	– Neutro, Fase, Retorno, Terra

CD01



ANEXO I

F O L H A

ÚNICA



EMEF MONSENHOR CELSO

TIPO DE OBRA:	PROJETO ELÉTRICO – VESTIÁRIOS
PROPRIETÁRIO:	PREFEITURA MUNICIPAL DE PEDERNEIRAS
LOCAL:	RUA JOSÉ LEANDRIM, N 0-913 – LOTEAMENTO CIDADE NOVA
CIDADE:	PEDERNEIRAS/SP
RESP. TÉCN.	ENGº ELETIC. GUILHERME DE L. LOPES – CREA/SP Nº 5069989085
DESENHO:	RANDAL BERGAMASCO – TÉCNICO EM EDIFICAÇÕES CFT Nº 27240264890
ESCALA:	INDICADA