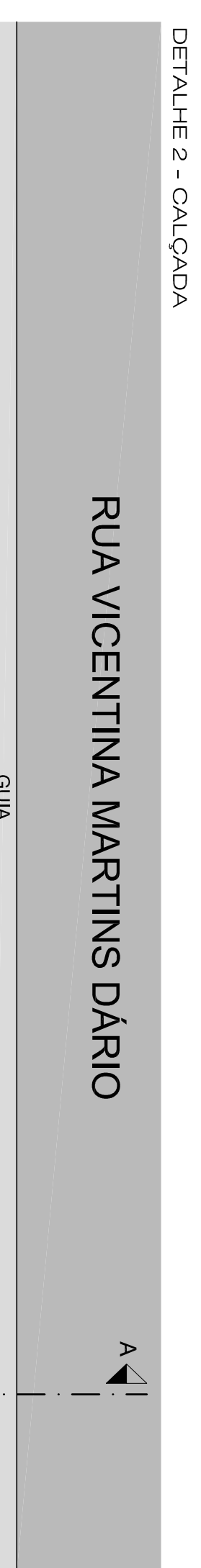
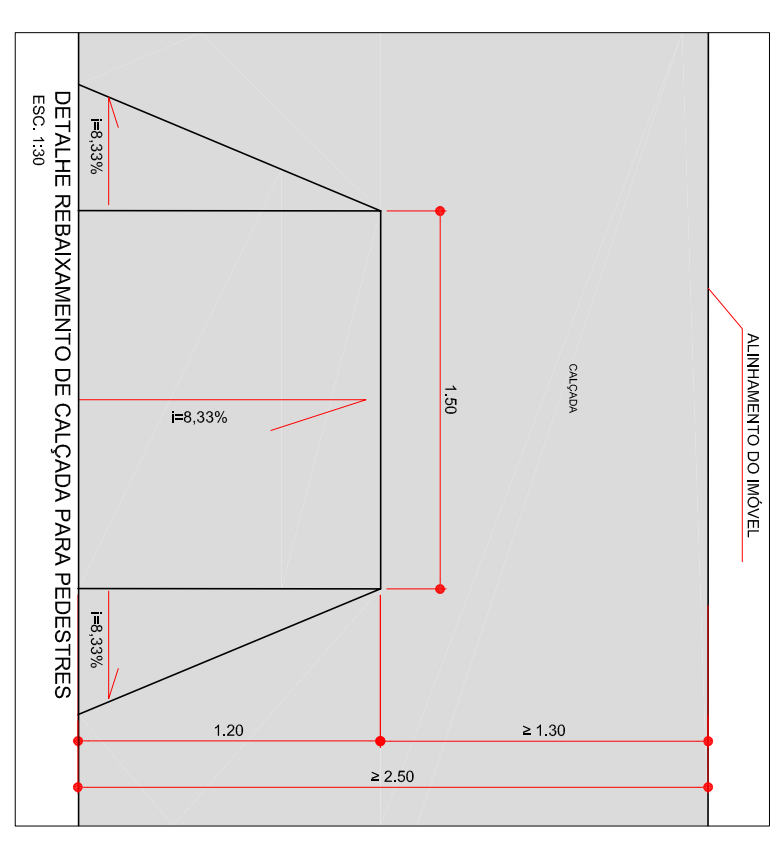
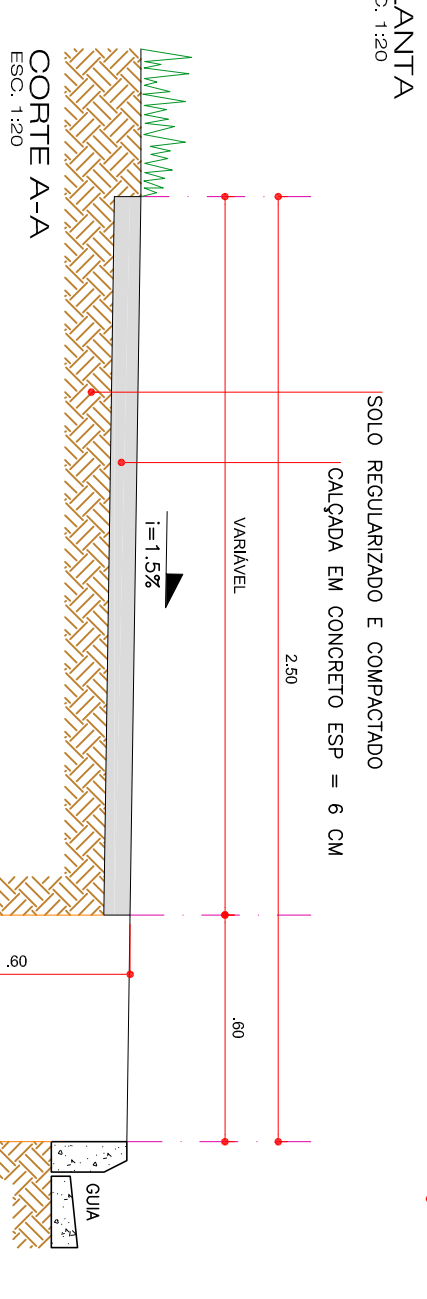
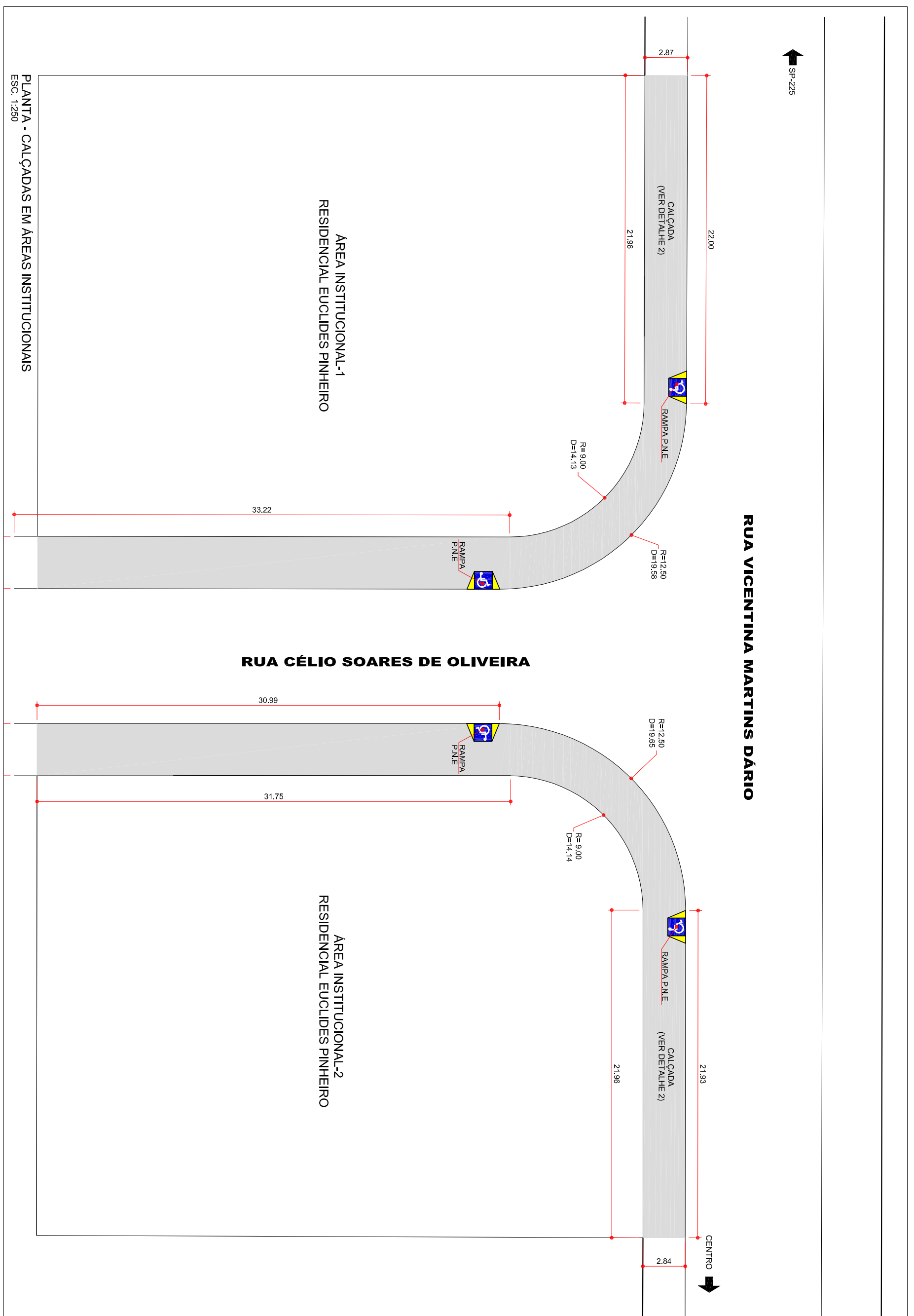


DETALHE B - LAYOUT DE PRAÇA  
ESQ. 1:260



DETALHE 2 - CALÇADA



- LEGENDA E QUANTITATIVO**
- CALÇADA A CONSTRUIR - SIST. DE LAZER N.H. DON PEDRO I = 533,58m²
  - ▨ CALÇADA A RECONSTRUIR - SIST. DE LAZER N.H. DON PEDRO I (PREVER DEMOLIÇÃO) = 293,72m²
  - ▩ CALÇADA A CONSTRUIR - Á. INSTITUCIONAL I E II RESID. EUCLIDES PINHEIRO = 448,80m²
  - ▧ REBAIXAMENTO DE CALÇADA P/ PEDESTRES = 12 UNIDADES
  - ⊗ ÁRVORE EXISTENTE ≠ Ø DO TRONCO

FABIO CHAVES SGAMOU  
ARQUITETO CAD N.º 49.596-9

VICENTE JULIANO MINGUILLI CANEALOA  
PREFEITO MUNICIPAL DE PEDERNERAS

ANEXO I

F O L H A

**ÚNICA**

<b>RUA VICENTINA MARTINS DÁRIO</b>	
ASSUNTO:	CONSTRUÇÃO DE CALÇADA NO SISTEMA DE LAZER DO NÚCLEO HABITACIONAL D. PEDRO I E ÁREAS INSTITUCIONAIS I E II DO RESIDENCIAL EUCLIDES PINHEIRO
ENDEREÇO:	RUA VICENTINA MARTINS DÁRIO, S/Nº
CIDADE:	PEDERNERAS/SP
RESP. TÉCN.	FABIO CHAVES SGAMOU - ARQUITETO N.º 49.596-9
DESENHO:	RANDAL BERGAMASCO - TÉCNICO EM EDIFICAÇÕES GFT N.º 281.971.7366
DATA:	MAIO/2018
ESCALA:	INDICADA

