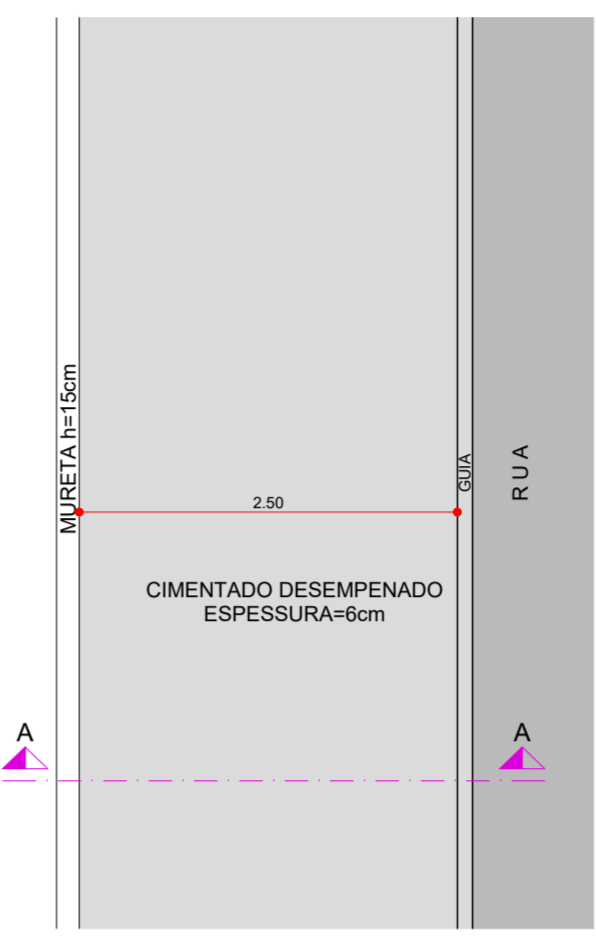
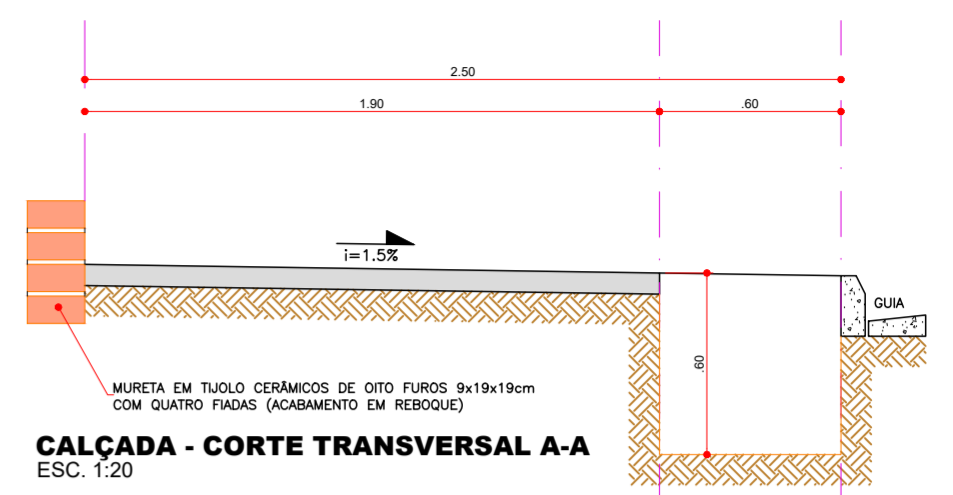


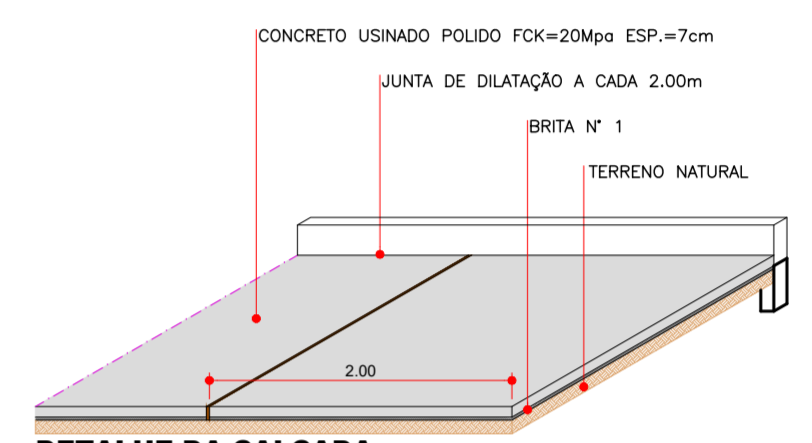
PLANTA DA CALÇADA - ALTOS DO ALVORADA
ESC. 1:500



DETALHE DA CALÇADA - PLANTA
ESC. 1:50



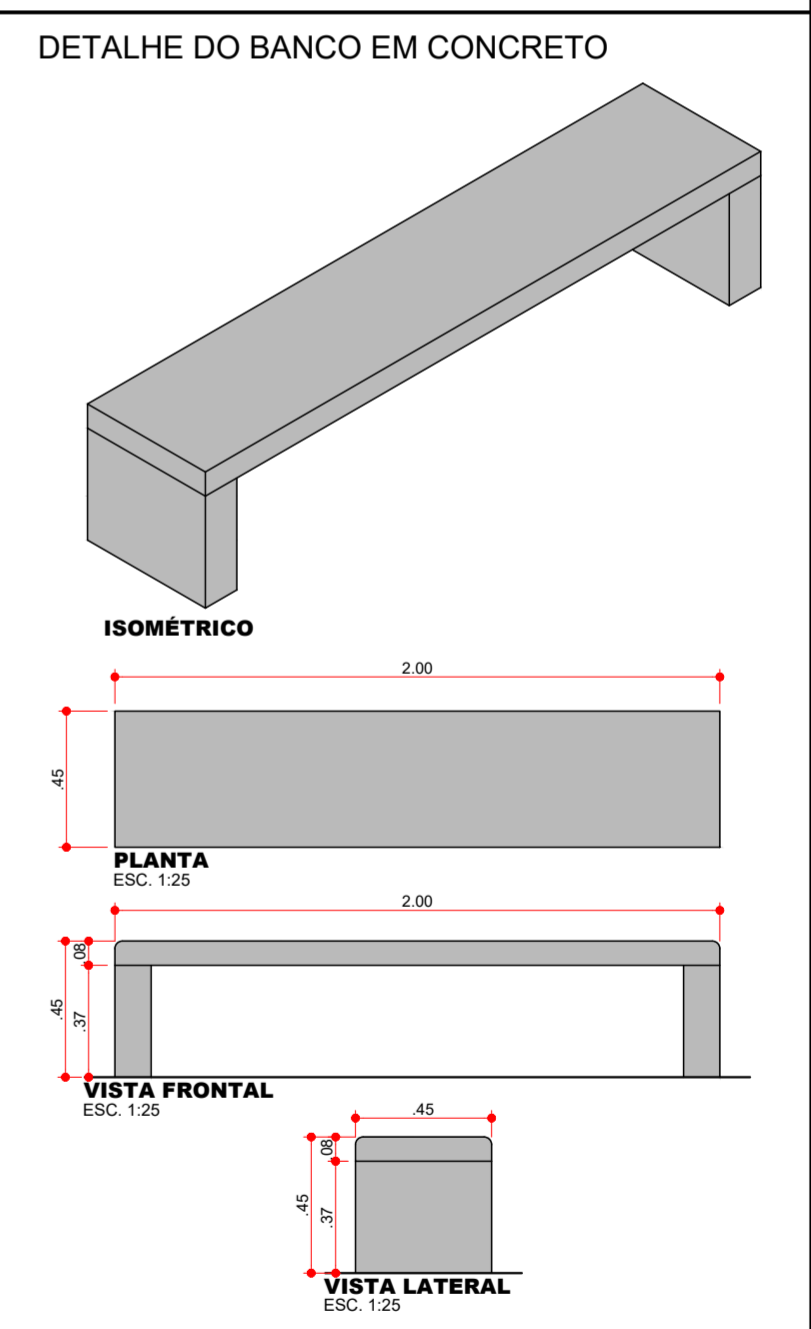
CALÇADA - CORTE TRANSVERSAL A-A
ESC. 1:20



DETALHE DA CALÇADA
ESC. 1:50

LEGENDA

- CALÇADA A EXECUTAR: 830.71m²
- BANCOS EM CONCRETO A EXECUTAR: 12 UNIDADES
- RAMPA PARA PESSOAS COM NECESSIDADES ESPECIAIS (P.N.E.): 10 UNIDADES

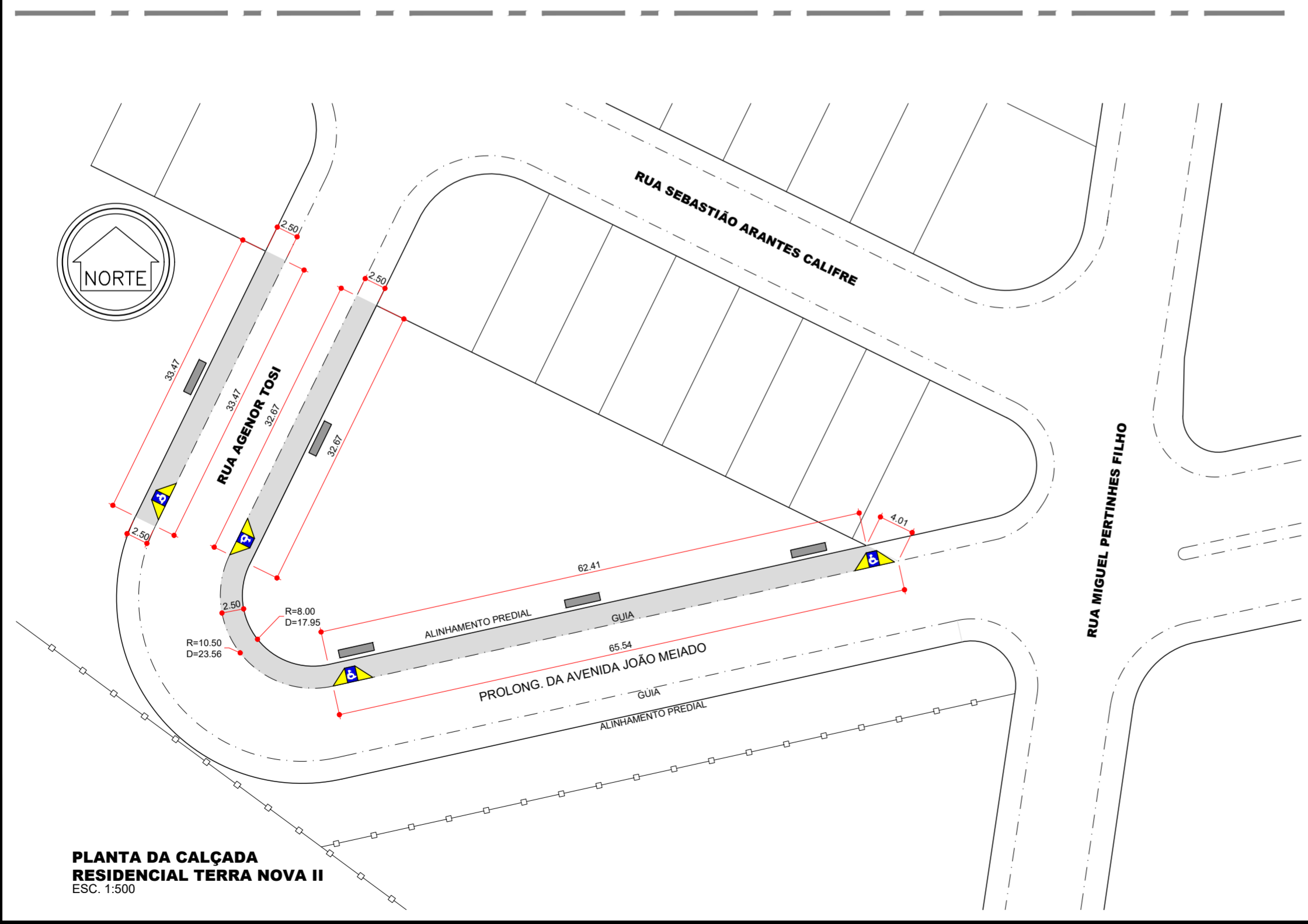


ISOMÉTRICO

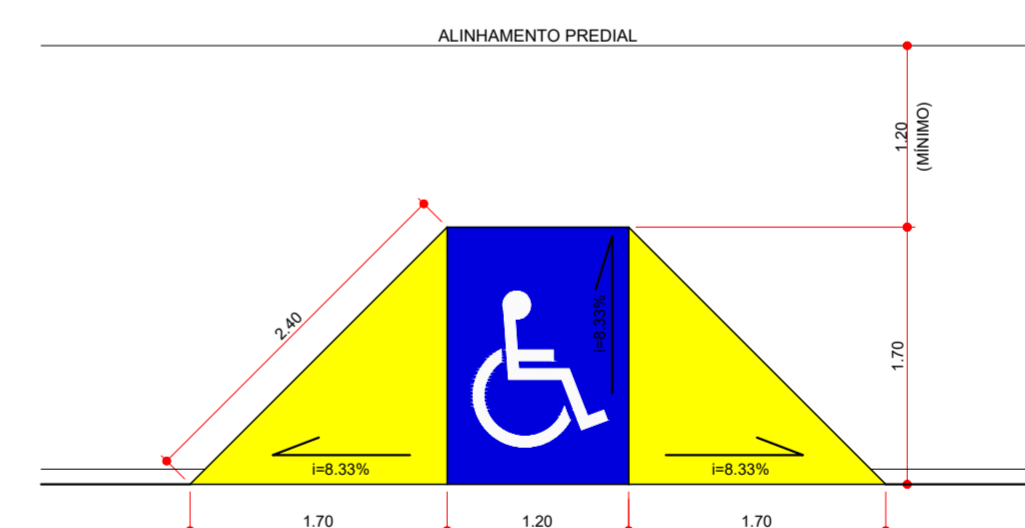
PLANTA
ESC. 1:25

VISTA FRONTAL
ESC. 1:25

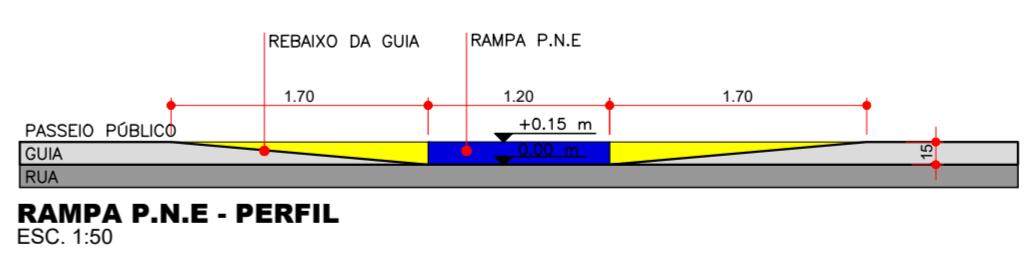
VISTA LATERAL
ESC. 1:25



PLANTA DA CALÇADA
RESIDENCIAL TERRA NOVA II
ESC. 1:500



RAMPA P.N.E. - PLANTA
ESC. 1:50



RAMPA P.N.E. - PERFIL
ESC. 1:50



EXECUÇÃO DE CALÇADAS

ASSUNTO:	DETALHES CONSTRUTIVOS DE EXECUÇÃO DE CALÇADAS EM TERRENOS MUNICIPAIS
LOCAL:	PROLONG. DA RUA JOÃO MEIA DO, ESC. C/ AGENOR TOSI - RES. TERRA NOVA II E MEIA QUADRA FORMADA PELA R. JÚLIO A. DÁRIO, R. JOÃO PEGATIN E R. ORLANDO SILVA - JD. ALVORADA
MUNICÍPIO:	PEDERNEIRAS/SP
RESP. TÉCN.:	LUCAS GALVANINI DE OLIVEIRA - ENG. CIVIL CREA/SP 5070642806
DESENHO:	RANDAL BERGAMASCO - CFT/BR N.º 2724026489-0
ESCALA:	INDICADA
DATA:	DEZ/2023